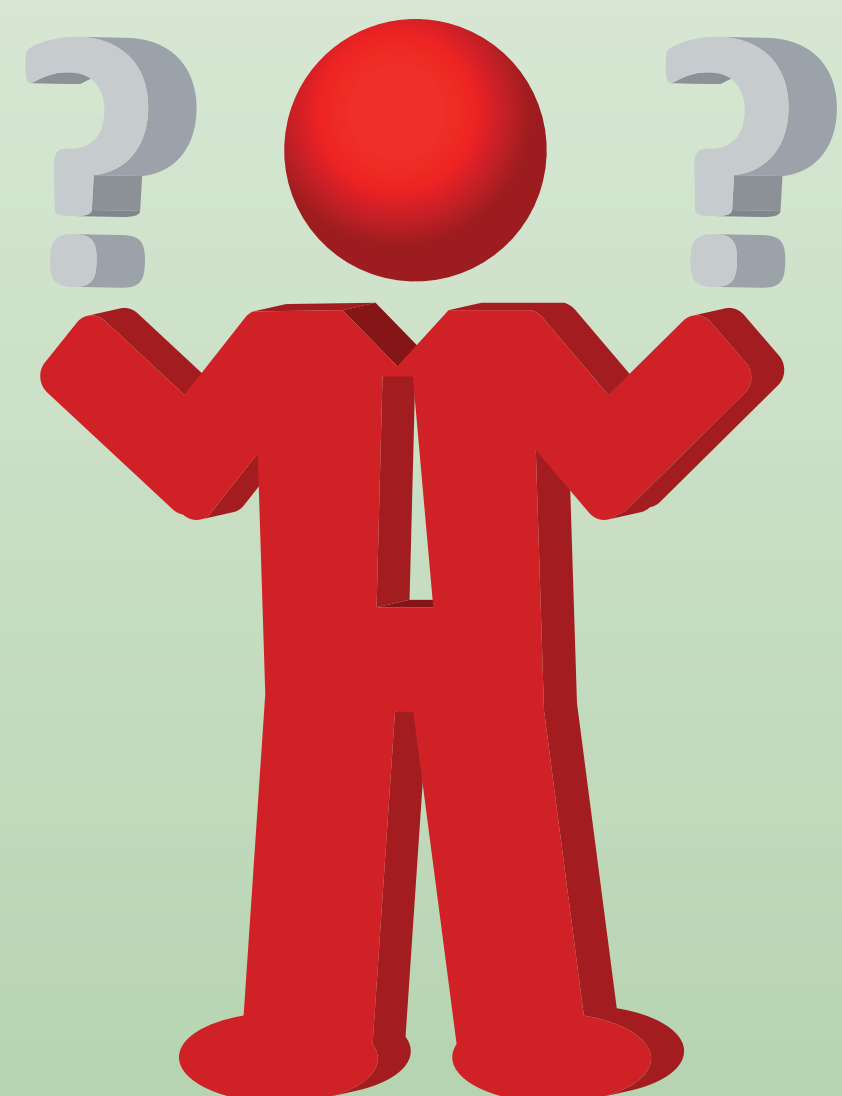


DAY SERVICE

Pacchetto Ambulatoriale Complesso

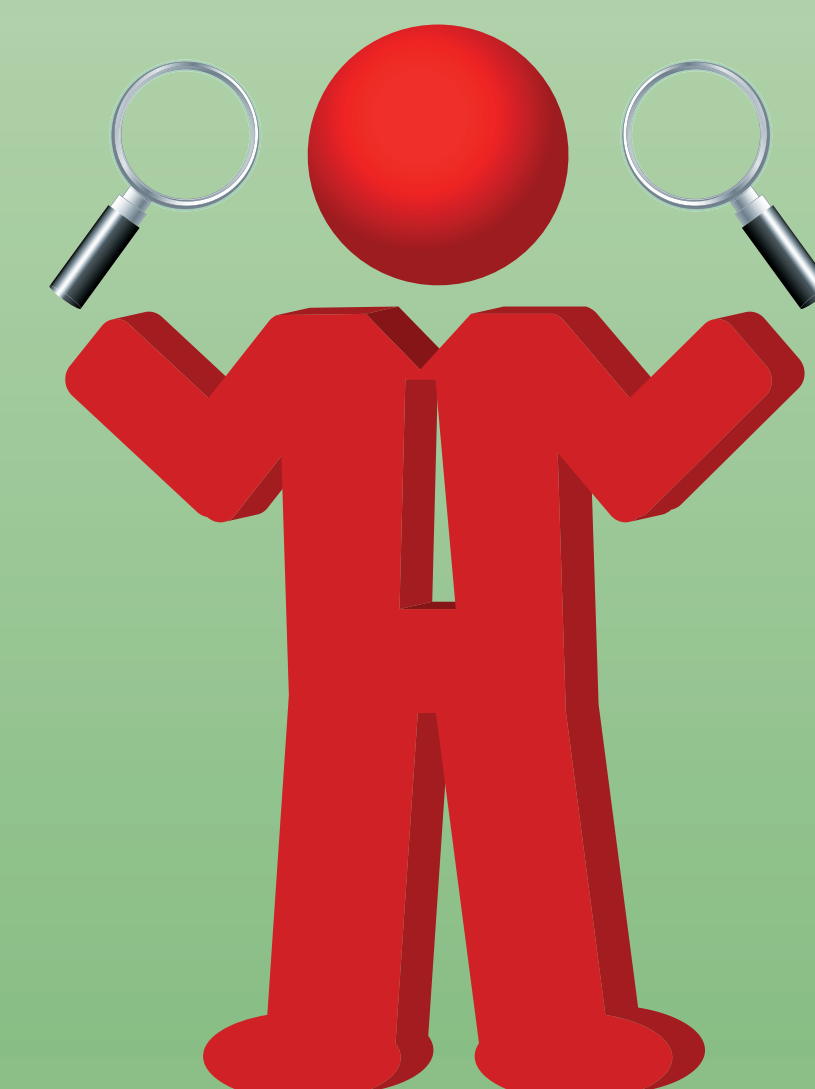


DI COSA SI TRATTA

E' un modello di assistenza specialistica ambulatoriale (Dgr 1803/2009) usato per gestire CASI CLINICI COMPLESSI attraverso DIVERSE visite, esami strumentali e prestazioni terapeutiche che coinvolgono più professionisti.

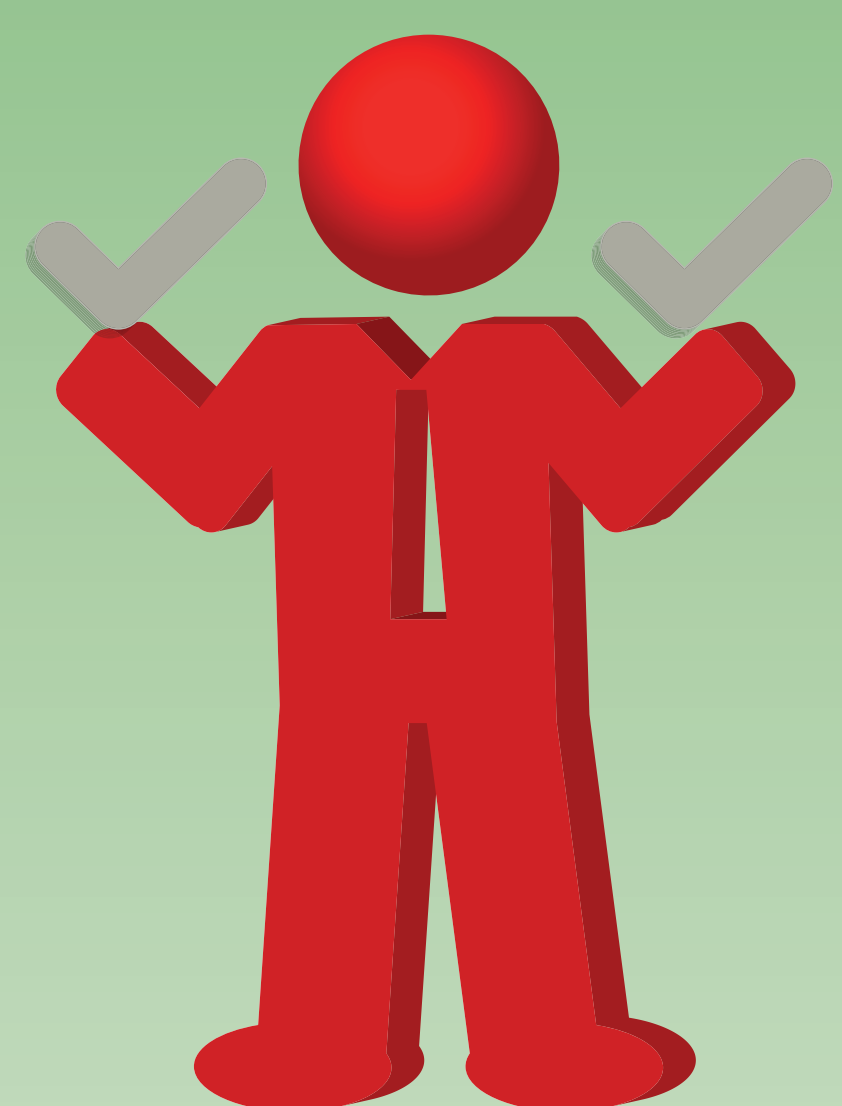
A COSA SERVE

Favorisce la presa in carico dei pazienti attraverso la gestione, da parte dell'AMBULATORIO DI RIFERIMENTO, della programmazione e prenotazione delle visite specialistiche, organizzate in modo da LIMITARE IL TEMPO DI ATTESA E IL NUMERO DEGLI ACCESSI.



COME FUNZIONA

Dopo la PRIMA VISITA (o altra prestazione) lo SPECIALISTA OSPEDALIERO avvia il Day Service, organizzando il percorso che il paziente dovrà seguire e prevedendo un programma di accertamenti diagnostici. A CHIUSURA del Day Service al paziente viene consegnato il REFERTO FINALE, assieme ai referti degli esami eseguiti.



E PER PAGARE...

Il calcolo del TICKET per le prestazioni erogate nell'ambito del Day Service avviene SOLO ALLA FINE DEL PERCORSO, secondo le regole previste dalla vigente normativa.

GLI ESAMI E LE VISITE DEL DAY SERVICE AMBULATORIALE PREVEDONO ESENZIONI PER REDDITO E PER PATOLOGIA.



*Per ulteriori informazioni rivolgersi all'UFFICIO RELAZIONI CON IL PUBBLICO (URP)
e ai PUNTI DI ACCETTAZIONE*