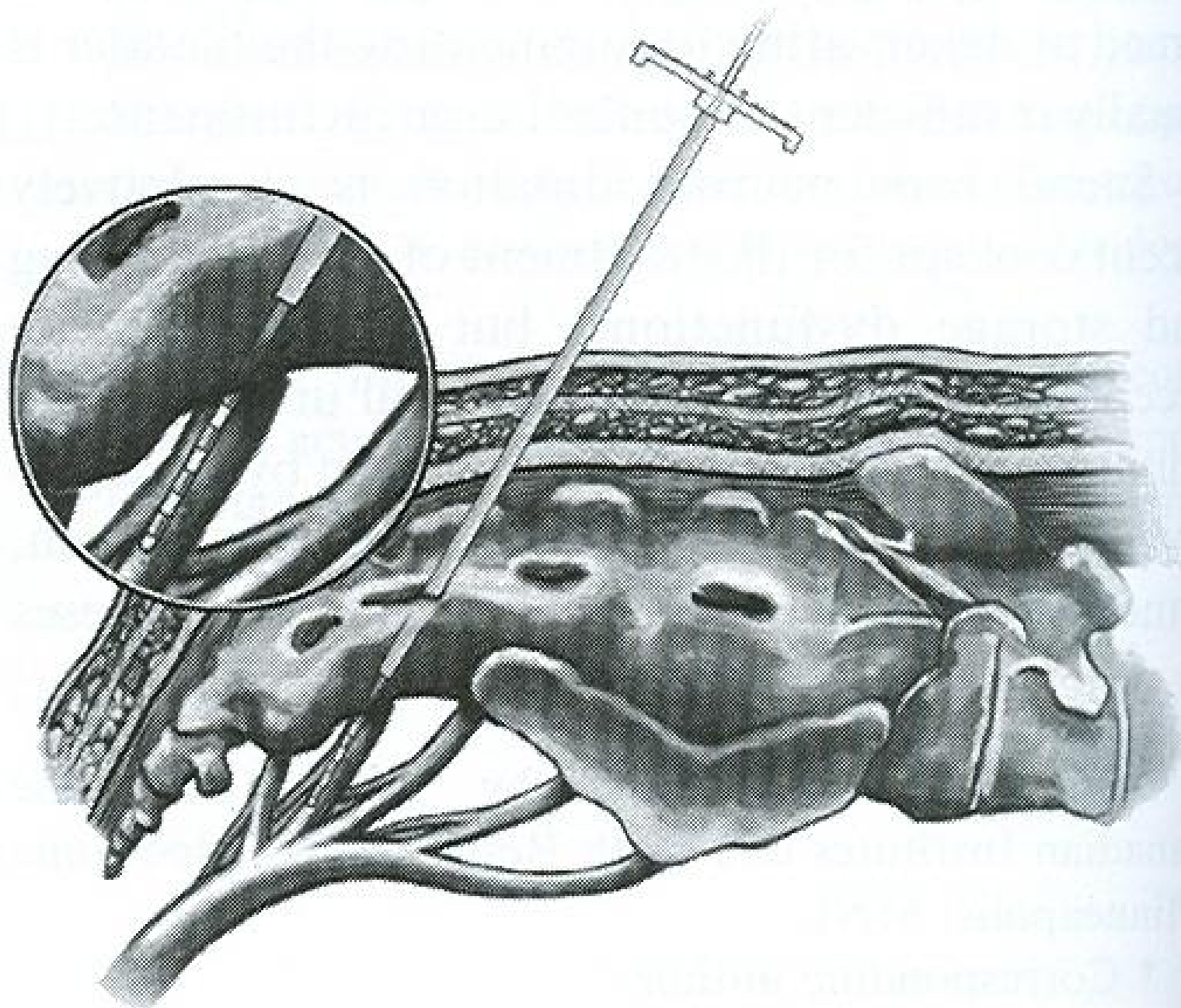
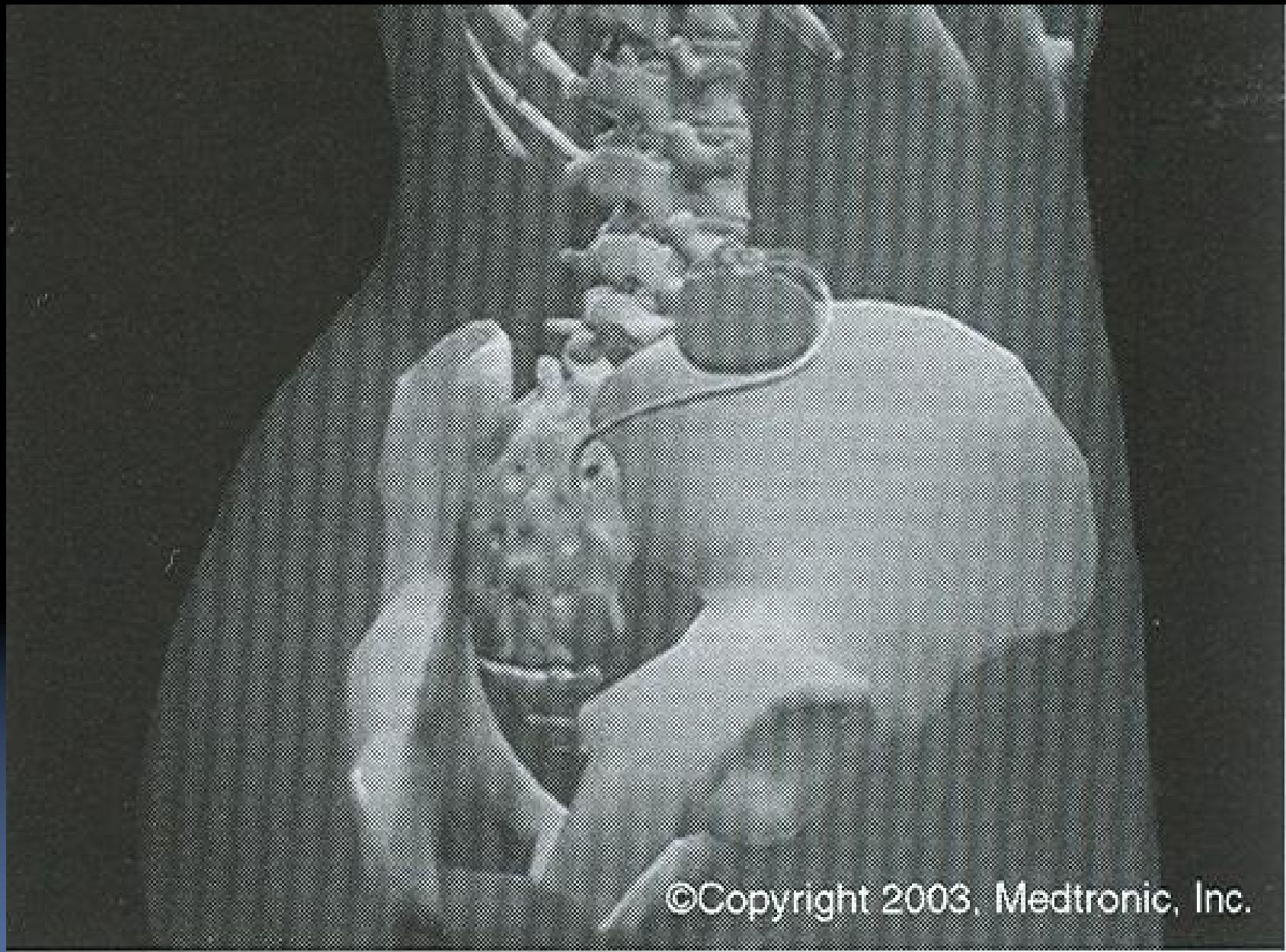


**La stimolazione del nervo sacrale, definita più frequentemente Neuromodulazione del nervo sacrale (SNM), viene definita come impianto di un device permanente che modula le vie Neurali deputate al controllo della funzione vescicale.**

**Dagli anni '80 del secolo scorso la Neuromodulazione si è espansa dai laboratori e dai Centri Accademici alla comunità degli Urologi per la frustrazione dei pazienti e dei medici dovuta ai risultati delle terapie comportamentali e farmacologiche nell'incontinenza da urgenza, dolore pelvico e ritenzione urinaria**





©Copyright 2003, Medtronic, Inc.

**Sebbene la Neuromodulazione sia divenuta una modalità di trattamento accettata per alcune disfunzioni croniche urinarie non sono ancora chiari i fattori predittivi e la selezione dei pazienti rimane empirica**

**A questo scopo i problemi del paziente potrebbero essere definiti in termini di comportamento minzionale e funzione della muscolatura pelvica più che di etichette diagnostiche**

**La US Food and Drug Administration ha approvato la SNM per la incontinenza da urgenza intrattabile nel 1997 e per la urgenza-frequenza e ritenzione urinaria non ostruttiva nel 1999. Successivamente l'etichetta è stata modificata per includere la "overactive bladder" come appropriata categoria diagnostica**

## **INDICAZIONI:**

- **Incontinenza da urgenza**
- **Urgenza-Frequenza**
- **Ritenzione urinaria non ostruttiva**

### **In pazienti che:**

- **Non abbiano risposto a terapia comportamentale e farmacologica**
- **Ove l'incontinenza non sia correlata a condizioni neurologiche**
- **Abbiano documentato miglioramento della funzione vescicale con il test**

## **APPLICAZIONI IN STUDIO:**

- **Costipazione cronica**
- **Dolore Pelvico Cronico**
- **Incontinenza Fecale**
- **Incontinenza da Sforzo**

**Vi sono pochi studi su pazienti con patologie neurologiche definite:**

**-Sclerosi multipla**

**-Neuropatia periferica**

**-Lesioni del midollo spinale**

**-Parkinsonismo**

**La cistite interstiziale ha sintomi che possono essere definiti come “frequenza e urgenza con dolore pelvico”**

**Sintomi isolati di disfunzione del pavimento pelvico, di dolore pelvico e di disfunzione intestinale possono essere presenti nei pazienti con indicazione a SNM e trovano spesso beneficio dal trattamento**

## **RITENZIONE URINARIA NON OSTRUTTIVA:**

*Nella vescica ipocontrattile con ostruzione vi può essere indicazione alla SNS dopo trattamento dell'ostruzione?*

## **CONTROINDICAZIONI:**

**-Anomalie ossee del sacro**

**-Prevedibile necessità di MRI**

**-Incapacità a comprendere l'uso dello strumento**

**-Pazienti che utilizzano altri sistemi di stimolazione**

## **RISULTATI A 12 MESI**

**Urge Incontinence: risultato totale + parziale 75%**

**Urgency/Frequency: risultato totale 81%**

**Urinary retention: 61% sospensione dei cateterismi**

**GRAZIE PER L'ATTENZIONE**