

Gestione clinica delle epatiti croniche virali
Ruolo e funzione dell'infermiere

CPSI Stefania Osti

**U.O di Gastroenterologia ed Endoscopia Digestiva
Azienda Universitaria Ospedaliera di Ferrara**

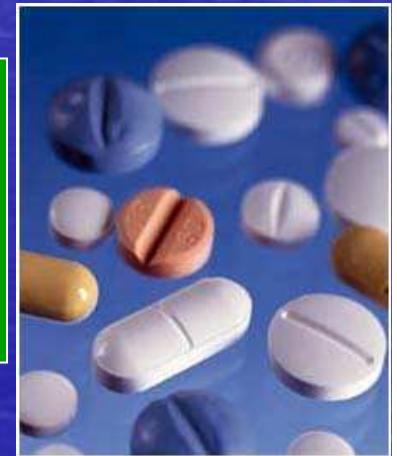
Ferrara 2 marzo 2013

Ruoli dell'infermiere

1. Counseling



2. Educazione
terapeutica



1. Counseling



“È un insieme di tecniche, abilità, atteggiamenti per *aiutare* le persone a gestire i loro problemi utilizzando le loro risorse personali”
G. Artioli, 2007

INFERMIERE SPECIALIZZATO

ESPERIENZA, ASCOLTO E SUPPORTO

permettono di creare:

- Rapporto di fiducia
- Ruolo di riferimento
- Risposte alle problematiche psico-fisiche



2. Educazione terapeutica

... è un processo educativo che si propone di aiutare la persona malata (con la sua famiglia e nell'ambiente che lo circonda) ad acquisire e mantenere la capacità di gestire in modo ottimale la propria vita convivendo con la malattia

AA.VV. 1999

Terapia farmacologica dell'epatite cronica HCV positiva

ATTUALE:

PEGIFN



Ribavirina

PROSSIMA:

PEGIFN



Ribavirina



Farmaci antivirali diretti
(telaprevir, boceprevir)

Informazione utente

1. Somministrazione terapia

2. Effetti collaterali della terapia

3. Stile di vita



1- Somministrazione

Terapia sottocute (INF):



- ✓ conservazione del farmaco
- ✓ preparazioni commerciali
- ✓ tecnica
- ✓ sede di iniezione
- ✓ effetto collaterale locale



Farmaci per via orale (RIBA):



rapporto con i pasti



2 - Effetti collaterali dei farmaci

Interferone

Ribavirina

Telaprevir

Boceprevir



Effetti collaterali dell'Interferone

- ✓ sintomi simili all'influenza (febbre, brividi e dolori muscolari)
- ✓ astenia (stanchezza)
- ✓ perdita dell'appetito
- ✓ nausea- vomito
- ✓ depressione, l'irritabilità e i disturbi del sonno
- ✓ diminuzione del numero di globuli bianchi e delle piastrine
- ✓ comparsa di fenomeni autoimmuni, specie a carico della tiroide
- ✓ formicolio delle dita delle mani e dei piedi, irritazione della cute nel punto di puntura
- ✓ senso di vertigini
- ✓ caduta dei capelli



Effetti collaterali della Ribavirina

- ✓ Anemia emolitica
- ✓ Nausea-vomito
- ✓ Epigastralgia
- ✓ Secchezza della cute e delle mucose
- ✓ Danni al feto
- ✓ Donne in età fertile : contraccezione

Effetti collaterali del Telaprevir

- ✓rash cutanei (56%)
- ✓stanchezza (56%)
- ✓prurito (47%)
- ✓nausea (39%)
- ✓anemia (36%)
- ✓diarrea 26%)
- ✓vomito (12%)
- ✓fastidi anorettali, emorroidi (11%)
- ✓alterazione del gusto (10%)



Effetti collaterali del Boceprevir

✓ **anemia (49%)**

✓ **disgeusia 37%**

(alterazione del sapore dei cibi)

✓ **neutropenia (29%)**

✓ **affaticamento (55%)**

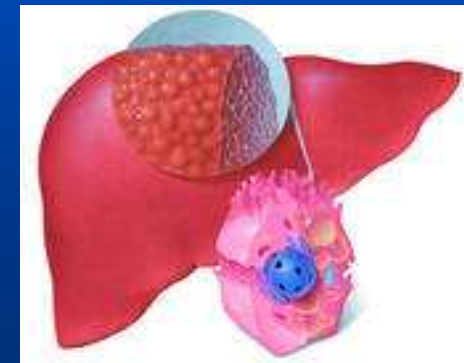
✓ **nausea**

✓ **mal di testa (46%)**



3- Adozione di un corretto stile di vita

- ✓ Astensione assoluta dall'alcol
- ✓ Evitare e ridurre il sovrappeso
- ✓ Correggere ev. dismetabolismo glucidico e/o lipidico
- ✓ Educazione al corretto uso dei farmaci e altri prodotti (integratori, erboristeria etc.)
- ✓ Abolire il fumo: rischio di epatocarcinoma
- ✓ Abolire cannabinoidi e altre droghe d'abuso



RACCOMANDAZIONI DI COMPORTAMENTO

- ✓ Evitare di condividere oggetti appuntiti e taglienti come forbici, rasoi, spazzolino da denti con chi è portatore del virus;
- ✓ Informare i sanitari e personale potenzialmente a rischio di essere affetti dall'HCV nel caso si debba essere sottoposti a procedure invasive (es. interventi odontoiatrici, estetici ..);
- ✓ Evitare piercing, tatuaggi in ambienti non idonei



Domande frequenti

D: Se una persona beve dal mio bicchiere o mi passa una forchetta rischio di contagiarla?

R- Il virus dell'epatite C non si trasmette con il semplice contatto corporeo.

D: Se bacio il mio fidanzato o i miei nipotini corro dei rischi?

R- Il bacio e l'abbraccio non possono trasmettere il virus.

D: Posso contagiare durante un rapporto sessuale?

R- Nelle coppie stabili e monogame non vi è l'indicazione a usare barriere protettive, attenzione a rapporti promiscui o traumatici



Strategie di miglioramento della gestione del paziente in terapia anti-virale cronica

Coinvolgimento
famigliari

Percorso
assistenziale

Case
manager



CASE Manager

Modello di gestione del percorso di cura del paziente, con la finalità di garantire l'appropriatezza delle cure e incrementare la qualità dei servizi.

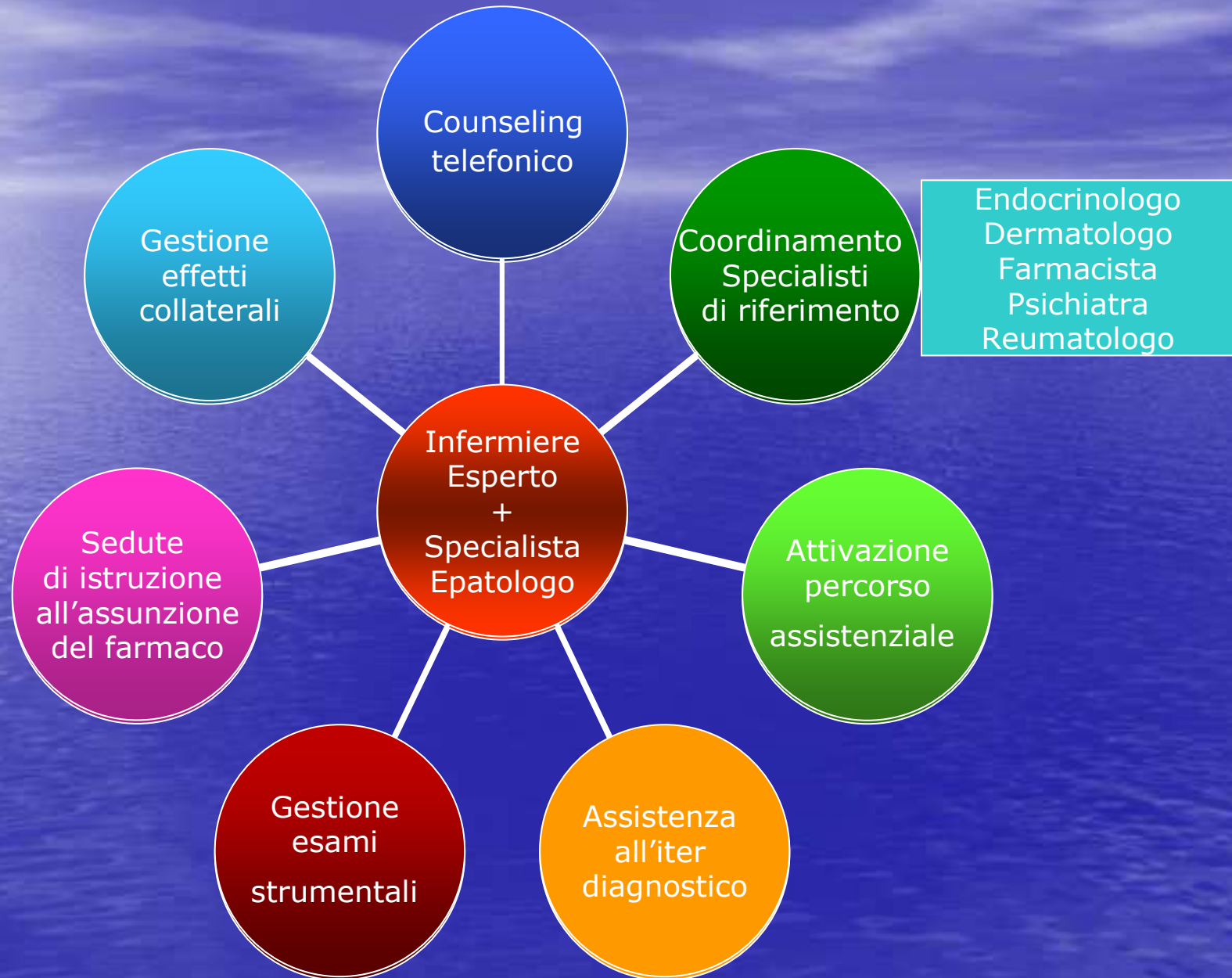
E' un modello innovativo di assistenza socio-sanitaria per soddisfare i bisogni di benessere di un individuo, usando la comunicazione e le risorse disponibili per promuoverne la qualità

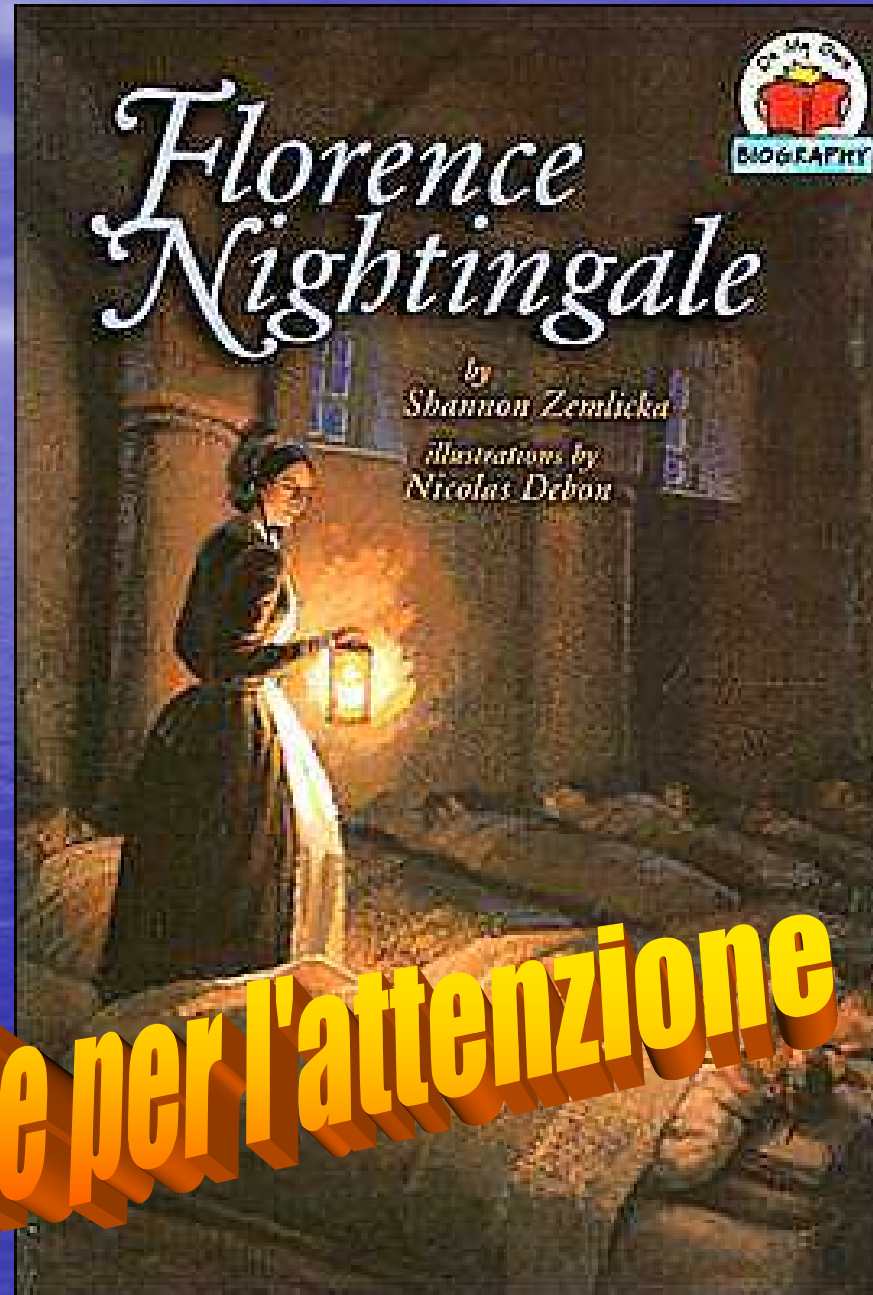


✓ La migliore assistenza, al minor costo e con la maggiore efficacia



Team multiprofessionale per ottimizzare la gestione del paziente





grazie per l'attenzione