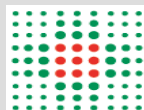


# Il tumore della mammella a Ferrara



*Antonio Frassoldati*  
*Oncologia Clinica – AOU di Ferrara*



SERVIZIO SANITARIO REGIONALE  
EMILIA-ROMAGNA  
Azienda Ospedaliero - Universitaria di Ferrara



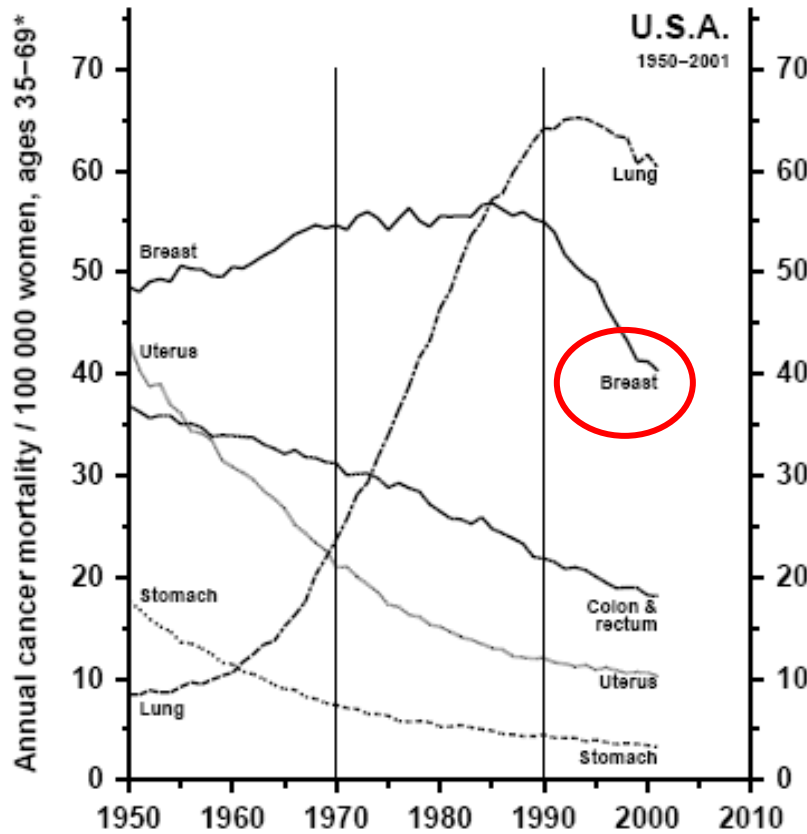
Università di Ferrara

fondata nel 1391

# I numeri

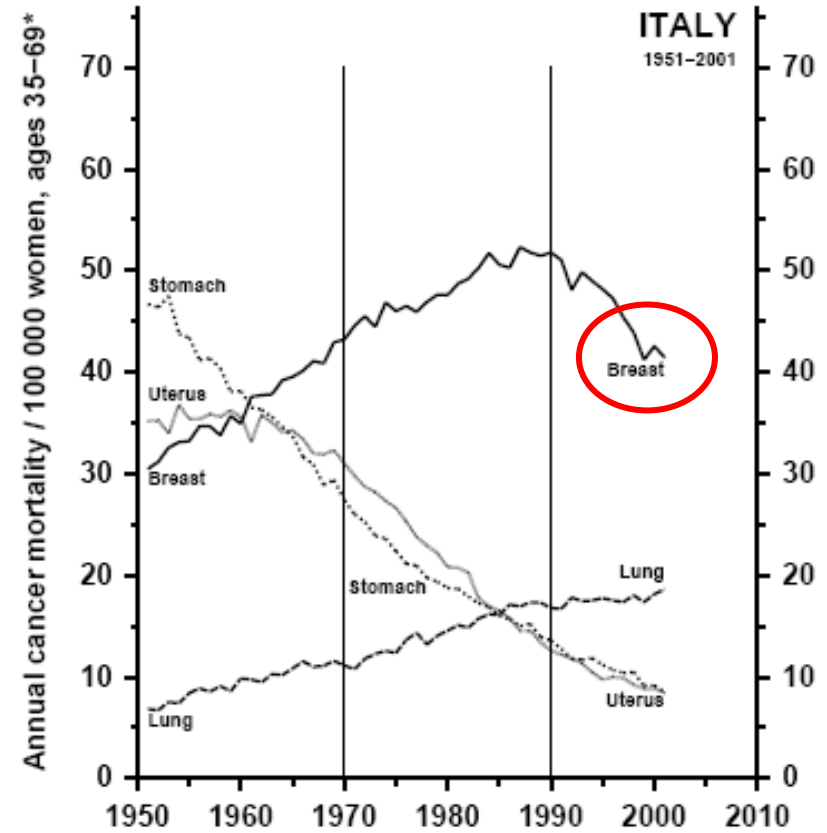
- Circa 46.000 nuovi casi nel 2012
  - Circa 380 nuovi casi/anno nella provincia di Ferrara
- Circa 13.000 decessi nel 2012
- Sopravvivenza media in progressivo aumento
  - 81% - 87% a 5 aa dal 1990-94 al 2000-04: **+7%**

# Riduzione della mortalità



\*Mean of annual rates in the component 6-year age groups

Source: WHO mortality & UN population estimates



\*Mean of annual rates in the component 6-year age groups

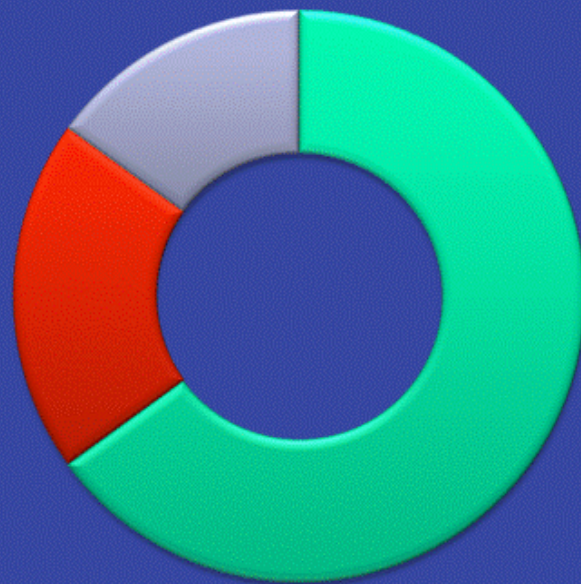
Source: WHO mortality & UN population estimates

# Come cambia il contesto

- **Progressi tecnologici**
  - Caratterizzazione molecolare
    - Sottotipi intrinseci
    - Predittori genomici
    - Deep sequencing analysis
- **Evoluzione della chirurgia**
  - Chirurgia conservativa vs mastectomia sottocutanea vs chirurgia oncoplastica vs chirurgia ricostruttiva
- **Evoluzione terapie oncologiche**
  - Terapie a bersaglio molecolare
  - Superamento della resistenza ai farmaci biologici
- **Evoluzione tecniche radioterapiche**
  - Partial breast irradiation
  - Ipofrazionamenti

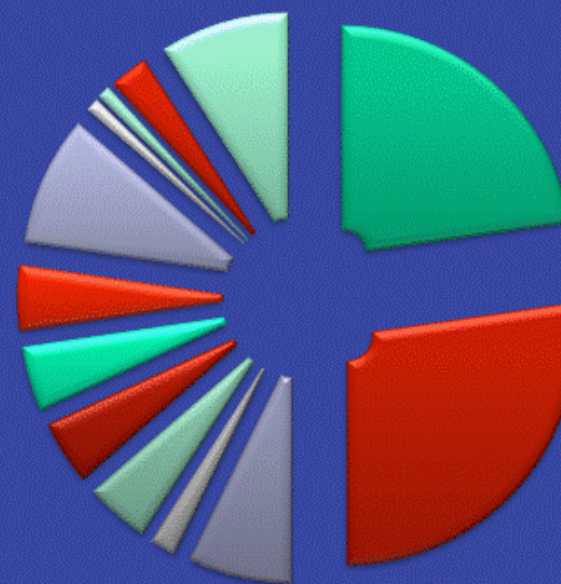
# Molecular Classification of Breast Cancer

Breast Cancer  
in 2011



■ ER+ HER2- ■ HER2+ ■ ER- HER2-

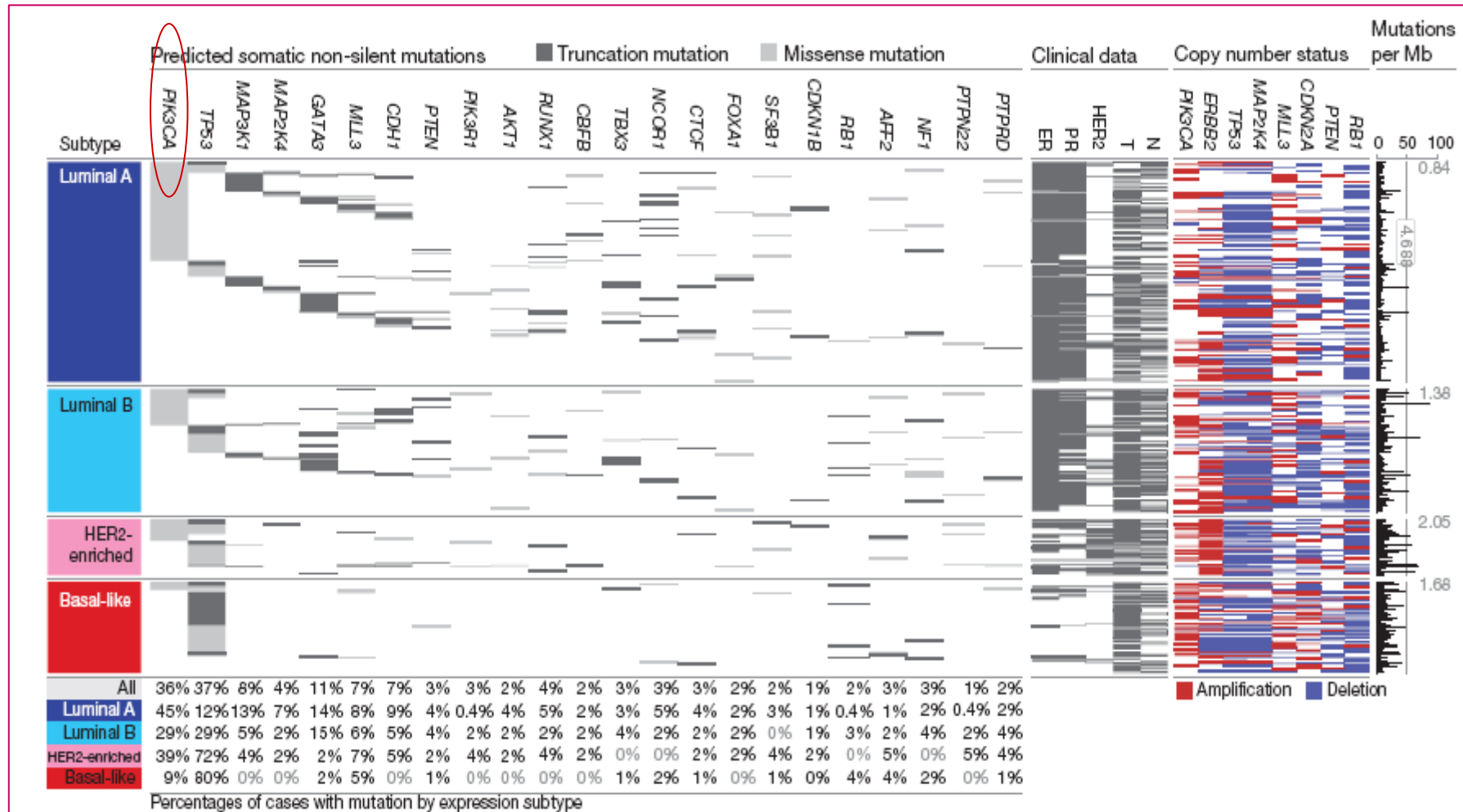
Breast Cancer  
in 2016



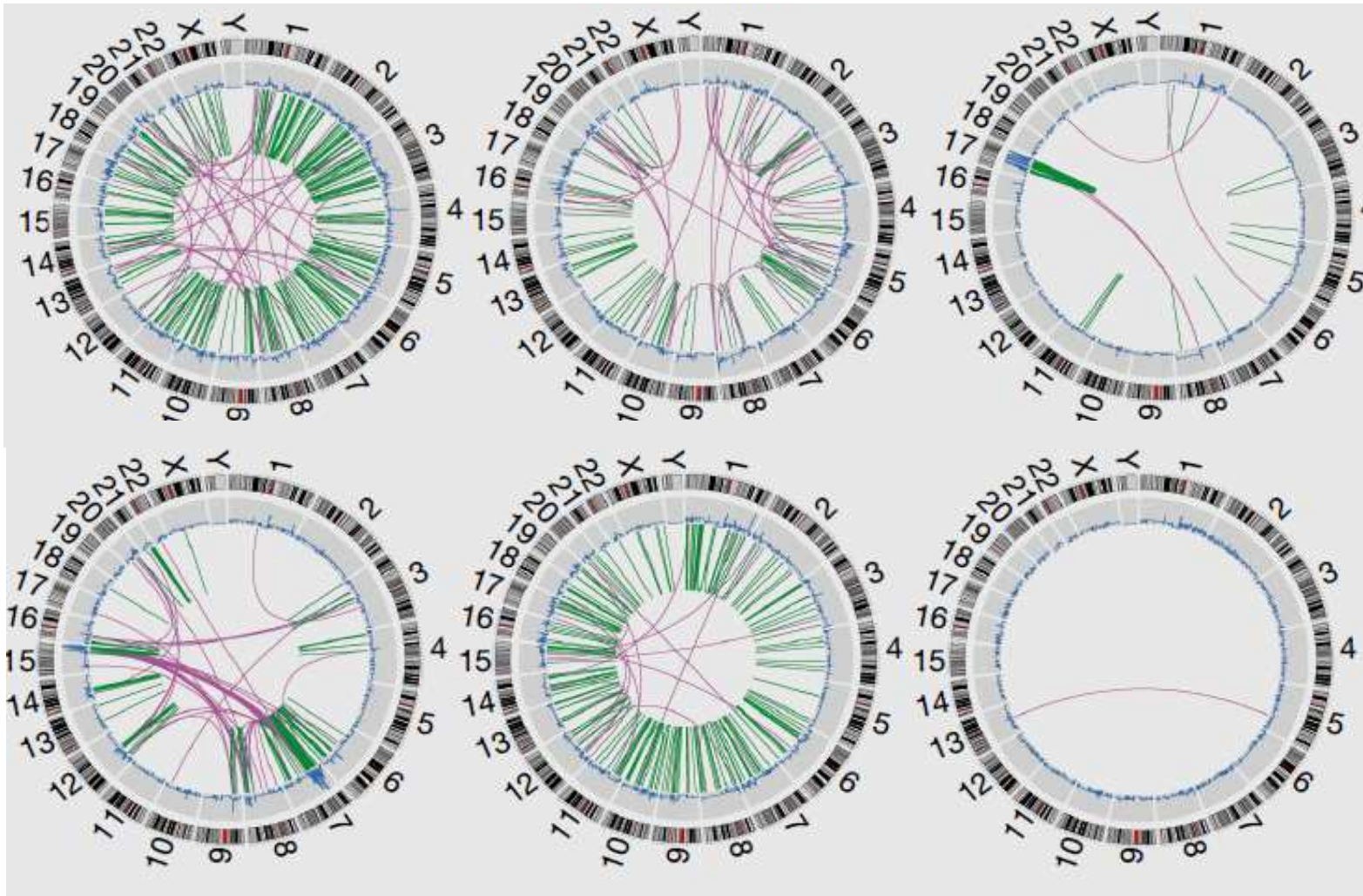
- ER+ HER2- PIK3CAmt
- ER+ HER2- PIK3CAwt
- ER+ HER2- FGFR1+
- ER+ HER2- BRCA2mt
- ER+ HER2+ PIK3CAmt/PTEN-
- ER+ HER2+ PIK3CAwt/PTEN+
- ER- HER2+ PIK3CAmt/PTEN-
- ER- HER2+ PIK3CAwt/PTEN+
- ER+ HER2-
- ER- HER2- BRCA1mt
- ER- HER2- FGFR2+

Adapted from Fabrice Andre

# Molecular portrait of breast cancer



# La specificità del tumore



# Un difficile equilibrio

- Rischio di sovradiagnosi
  - Screening: DCIS
  - RM: multifocalità
- Rischio di sovratrattamento
  - Chirurgico
  - Medico
  - Radioterapico

# Le caratteristiche del paziente e della malattia influenzano la decisione sui trattamenti



# La necessità di multidisciplinarietà

- L'approccio multidisciplinare ha dimostrato di essere il migliore strumento per fornire trattamenti appropriati ed efficaci.

**BMJ**

*BMJ* 2012;344:e2718 doi: 10.1136/bmj.e2718 (Published 26 April 2012)

**Effects of multidisciplinary team working on breast cancer survival: retrospective, comparative, interventional cohort study of 13 722 women**

**Riduzione della mortalità del 18% dopo la introduzione dei team multidisciplinari in Scozia.**

# Il nostro gruppo multidisciplinare



# Benefici attesi dalla attivazione di un PDTA

Semplificazione delle procedure di accesso ai trattamenti per le pazienti

Riferimento unico per le pazienti durante il percorso

Miglioramento degli standard di informazione e comunicazione con le pazienti

Gestione coordinata dell'intero processo diagnostico-terapeutico

Miglioramento continuo degli standard qualitativi di diagnosi e trattamento

Riduzione degli intervalli fra le diverse fasi di diagnosi e trattamento

Possibilità di monitoraggio attivo del percorso