

«Salute di genere fra medicina e società»

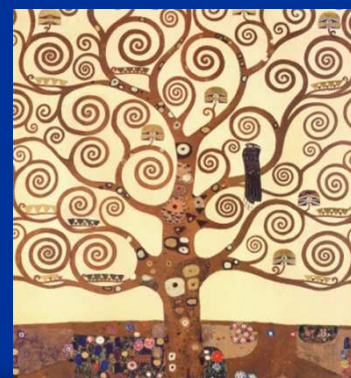
Ferrara 8 marzo 2014

**DIFFERENZE DI GENERE E CURA
DEL DISAGIO PSICHICO:**

***I SERVIZI DI SALUTE MENTALE FRA CRISI
E NUOVI BISOGNI***

Luciana O. Vianello

Maria Grazia Palmonari



DIFFERENZE DI GENERE E CURA DEL DISAGIO PSICHICO:

- Nel «Rapporto sulla salute mentale» l'OMS sottolineava quanto:
- salute mentale e salute fisica siano inseparabili e quanto l'influenza dell'una sull'altra sia complessa e profonda.



- Vi è un intreccio costante fra fattori genetici, biologici e fattori psicologici, sociali, ambientali che condizionano IL BENESSERE DELLE PERSONE e la loro capacità di prendersi cura della propria salute fisica e mentale



DIFFERENZE DI GENERE E CURA DEL DISAGIO PSICHICO:

- La nostra società favorisce una molteplicità di disturbi e disagi psichici sempre più complessi ed estesi, che compromettono in misura diversa la salute e il benessere delle persone
- Fra i fattori che devono essere presi in considerazione quando parliamo di salute mentale vi è
L'IDENTITA' e il RUOLO DI GENERE
- L'identità e il ruolo di genere modellano la salute mentale in maniera specifica, strettamente collegata alle determinanti socio-culturali attraverso cui ogni società si esprime



DIFFERENZE DI GENERE E CURA DEL DISAGIO PSICHICO:

Nel campo della salute mentale le differenze di genere più significative emergono soprattutto nel caso dei
Disturbi della condotta alimentare
che presentano una frequenza nelle donne 10 volte superiore che nell'uomo, e nella
Depressione e i Disturbi d'ansia
che ha tassi di prevalenza nelle donne da 2 a 3 volte superiori a quelli degli uomini.

Gli uomini mostrano tassi di prevalenza più elevati per
Disturbi da dipendenza da alcool/sostanze e
Disturbo di personalità antisociale
Nelle donne sono più frequenti i tentati suicidi
Negli uomini sono più frequenti i suicidi.



DIFFERENZE DI GENERE E CURA DEL DISAGIO PSICHICO:

- **La Depressione** è un disturbo in crescente aumento nella società attuale e dai costi sociali elevatissimi. Si calcola che il **20% della popolazione** presenterà un Episodio Depressivo nel corso della vita.
- L'Organizzazione Mondiale della Sanità prevede che entro il **2020 la depressione costituirà la seconda causa di disabilità nel mondo.**
- Per i disagi e disturbi che provoca, per le conseguenze sulle relazioni interpersonali, le sofferenze dei nuclei familiari, gli atti auto-lesivi, **la Depressione è stata classificata equivalente a una malattia cardiaca e più invalidante del diabete e dell'ipertensione.**
- In Italia, è stato stimato un costo socio-economico intorno ai **5000 miliardi di euro in un anno.**
- Circa il **10%** delle assenze dal lavoro è dovuto ai sintomi della Depressione



DIFFERENZE DI GENERE E CURA DEL DISAGIO PSICHICO:

La depressione malattia della nostra società?

- La depressione attraversa tante culture, molteplici società e stili di vita ma “insegue” soprattutto il nostro modello di sviluppo
- Ovunque nel mondo E' DONNA: ne soffre il 25% delle donne contro la metà degli uomini.
- La Depressione è già diventata la **prima causa di malattia nelle donne tra i 15 e i 44 anni**, senza differenze sociali né di etnia.
- Anche i dati epidemiologici inerenti la distribuzione dei disturbi mentali nella popolazione ferrarese confermano l'entità e la rilevanza del fenomeno Depressione nella popolazione di questo territorio, come anche la netta prevalenza nelle donne.



DIFFERENZE DI GENERE E CURA DEL DISAGIO PSICHICO:

La depressione per Silvano Arieti

«Vi è un tipo di personalità associata alla depressione che ha necessità di piacere agli altri e agire secondo le aspettative altrui, non ascolta i propri desideri, non conosce cosa significhi essere sé stesso»



“Queste caratteristiche non sono altro che la trasposizione dei valori della femminilità socialmente condivisi: riferimento costante all’uomo, vita attraverso gli altri e per gli altri, proibizione di esprimere ed affermare sé stessa, di essere aggressiva e di cercare posizioni di potere.”



DIFFERENZE DI GENERE E CURA DEL DISAGIO PSICHICO:

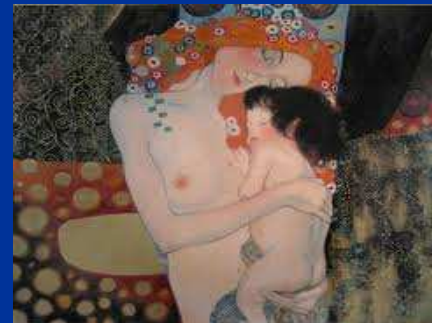
DEPRESSIONE E CICLO VITALE

■ La depressione colpisce le donne nei periodi della vita specificatamente femminili:

LA PUBERTA'

LA MATERNITA'

LA MENOPAUSA



DIFFERENZE DI GENERE E CURA DEL DISAGIO PSICHICO:

LA FATICA DELLA MATERNITA':

LA DEPRESSIONE POST-NATALE

■ **Depressione in tutte le diverse manifestazioni: colpisce il 12-14% delle puerpere. IN AUMENTO IN TUTTI I PAESI OCCIDENTALI**

■ **La durata varia da alcuni mesi ad alcuni anni in funzione della severità dei sintomi e l'insorgenza avviene di solito nell'arco dei primi 6 mesi di vita del bambino**

■ **Il disagio può essere poco riconoscibile (DEPRESSIONE MASCHERATA): solo il 3% dei casi riceve mediamente un trattamento.**



DIFFERENZE DI GENERE E CURA DEL DISAGIO PSICHICO:

DEPRESSIONE MASCHERATA

Le cause del difficile riconoscimento:

- **I sintomi sono variegati e non sempre sufficientemente indicativi**
- **La donna non riconosce autonomamente la causa della sua sofferenza, si sente in colpa e ritiene di dovercela fare da sola, teme il giudizio sociale**
- **I familiari tendono a sottostimare il disturbo anche per le aspettative culturali di felicità a cui la maternità viene associata**
- **Spesso c'è frammentazione negli interventi degli operatori ("specialisti")**



DIFFERENZE DI GENERE E CURA DEL DISAGIO PSICHICO:

Le conseguenze:

La depressione post-natale incide su:

- **Benessere della donna**
- **Relazione madre-bambino** (incapacità di entrare in sintonia col bambino, per es. possibili problemi di allattamento)
- **Sviluppo del bambino** (ripercussioni sullo sviluppo emotivo, cognitivo e comportamentale del bambino)
- **Relazione di coppia** (conflittualità, fratture, possibili separazioni)



DIFFERENZE DI GENERE E CURA DEL DISAGIO PSICHICO

DEPRESSIONE E VIOLENZA DI GENERE

La ricerca dell' U.E. ci dice che

■ **62 milioni di donne europee, UNA OGNI TRE, dichiarano di avere subito violenza fisica e/o sessuale fin dai 15 anni.**

■ **Le donne che hanno subito abusi sono significativamente più soggette a Depressione, a fare uso di sostanze, ad avere un alto tasso di tentativi di suicidio.**

■ **In seguito a stupro, una donna su tre sviluppa un disturbo da stress post-traumatico e Depressione.**

■ **Le donne che sono state sessualmente abusate da bambine sono notevolmente esposte al rischio di sviluppare Depressione nell' età adulta.**



DIFFERENZE DI GENERE E CURA DEL DISAGIO PSICHICO:

LE CONSEGUENZE DELLA VIOLENZA DI GENERE

IL PTSD COMPLESSO

■ **DISTURBO POST TRAUMATICO DA STRESS COMPLESSO** si configura più che come singolo disturbo come **spettro di condizioni** collegato ad un trauma prolungato e ripetuto

■ i sintomi consistono in una alterazione nella regolazione degli affetti e degli impulsi (depressione, autodistruttività, abuso di sostanze coinvolgimento in situazioni pericolose, pensieri di suicidio)

■ **nella somatizzazione (sintomi di conversione, ansia, ipervigilanza, sintomi connessi con lo stress, come dolori lombari, cefalea e disturbi gastrointestinali),**

■ **in alterazioni patologiche della propria identità e delle relazioni (relazioni instabili, incapacità di provare fiducia negli altri, colpa, vergogna)**



DIFFERENZE DI GENERE E CURA DEL DISAGIO PSICHICO:

DAISM-DP DI FERRARA alla ricerca delle mediazione possibile:

ovvero governare la crescita sempre più complessa di richieste di cura e di aiuto.....e controllare i costi

Il DAISM-DP negli anni ha consolidato l'attenzione alla prospettiva di genere

Elvira Reale, psicologa, lavora da circa trent'anni nei servizi di salute mentale con un'ufficio di genere. Dirige il Centro di Prevenzione Salute Mentale Donna, Unità Operativa di Psicologia Clinica delle ASL di Napoli 1 e coordina il progetto speciale della Regione Campania sulla salute della donna.

Oltre all'attività di ricerca con il CNR e con l'OMS sui temi della violenza, della salute mentale e dei fattori di rischio psico-sociali nella donna, ha coordinato diversi progetti per il Ministero delle Pari Opportunità e per la Commissione Nazionale di Parità.

PRIMA DELLA DEPRESSIONE

Programma integrato di prevenzione della depressione femminile.
Presentazione del libro di Elvira Reale

Teatro Ridotto del Comune di Ferrara
14 febbraio 2008
ore 10:00 - 13:00

INVITO

SERVIZIO SCIENTIFICO REGIONALE DELLA PSICHIATRIA
ACQUEDOTTI/ROVERETO/LEGNATE/BOZZATE
Comune di Ferrara



DIFFERENZE DI GENERE E CURA DEL DISAGIO PSICHICO:

Sono stati effettuati specifici programmi di prevenzione della Depressione femminile in collaborazione con gli Enti locali

 SERVIZIO SANITARIO REGIONALE
EMILIA-ROMAGNA
Azienda Unità Sanitaria Locale di Ferrara

 università di ferrara
DÀ SEICENTO ANNI GUARDIAMO AVANTI.

**Dipartimento Assistenziale Integrato
Salute Mentale
Dipendenze Patologiche**

Incontri gruppo femminile sul tema della DEPRESSIONE



Distretto Centro-Nord

Servizio Psichiatrico Territoriale di Copparo
V.le Carducci n. 54 — Copparo
tel. 0532/879051 — fax 0532/879058
Responsabile M.O. Dr.ssa Paola Mazzoni

DOVE

Il gruppo si incontra presso il
Centro per le famiglie
Isola del tesoro, P.zza XXIV Maggio,1
Ferrara.

Gli incontri sono gratuiti e aperti a tutte le
mamme di bambini fino a 6 anni.

Per la partecipazione è prevista l'iscrizione presso
la segreteria del

Centro per la famiglia
Tel. 0532-207894 / 241365,
tutti i giorni dalle 9.00 alle 13.00

Per le mamme che ne faranno richiesta al mo-
mento della prenotazione telefonica, può essere
messo a disposizione:

- spazio per i bambini che, se accompagnati da
un familiare che rimane con loro, potranno
giocare, disegnare o sfogliare i libri della bi-
blioteca;
- eventuale servizio di baby-sitter.

"Ogni film che si rispetti
scrive a se stesso
su di noi
trasformandoci
in qualcosa di diverso
da ciò che eravamo
prima di entrare
in una sala"
(Mario Sesti)

Centro per le famiglie
Comune di Ferrara

Dipartimento Salute Mentale
Centro di Salute Mentale

 SERVIZIO SANITARIO REGIONALE
EMILIA-ROMAGNA
Azienda Unità Sanitaria Locale di Ferrara
Dipartimento Salute Mentale

 Comune di Ferrara

Piano per la Promozione della Salute

Parla con noi

4 film per 20 mamme
sull'orlo di una crisi di nervi



DIFFERENZE DI GENERE E CURA DEL DISAGIO PSICHICO:

E iniziative pubbliche di prevenzione primaria della depressione femminile



8 giugno 2010 - ore 18
Sala Estense - Piazza Municipale - Ferrara

chi ha paura della depressione?

Come favorire i comportamenti che tutelano le donne dal rischio di depressione

Ne discutono
Dalia Bighinatti, giornalista di Telestense
Giovanna Cavallero, docente di Sociologia del Diritto, Università di Ferrara
Fosco Foglietta, direttore generale dell'Azienda USL di Ferrara
Maura Palazzi, docente di Storia Contemporanea, Università di Ferrara
Chiara Sapigni, assessore alla Salute e Servizi alla Persona del Comune di Ferrara
Maria Caterina Sateriale, direttore Piani della Salute, Azienda USL di Ferrara
Luciana Ornella Vianello, dirigente psicologa, Azienda USL di Ferrara

Proiezione del filmato "Chi ha paura della depressione?"
regia di Luca Gavagna, studio "le Immagini" - Ferrara

Aperitivo per donne e uomini che non hanno paura

con la partecipazione di **Lella Costa**

Con il patrocinio del
SERVIZIO SANITARIO REGIONALE EMILIA-ROMAGNA
Aziende Sanitarie Locali di Ferrara

COMUNE DI FERRARA
Città Patrimonio dell'UNESCO

In collaborazione con
università di ferrara

DIFFERENZE DI GENERE E CURA DEL DISAGIO PSICHICO:

- Nei servizi di psichiatria adulti sono previsti programmi specifici di aiuto e trattamento psicologico in gravidanza e nel post partum

Il Servizio di Psicologia Clinica Territoriale si rivolge a

Adulti, singoli o in coppia, con

- disturbi d'ansia e di depressione
- disturbi reattivi e di adattamento
- disagi emotivi, comportamentali e relazionali

Sono previsti **criteri di precedenza** per le **donne e le coppie** con difficoltà psicologiche relative alla maternità e paternità:

- nella fase della gravidanza,
- nella fase del puerperio, del postpartum fino al primo anno di vita del bambino

Eroga:

- Visite e consulenze psicologiche individuali e di coppia
- Trattamenti psicoterapici brevi individuali
- Trattamenti psicoterapici di coppia a chi ha figli entro la prima e seconda infanzia

DIPARTIMENTO SALUTE
MENTALE E DIPENDENZE
PATOLOGICHE

AZIENDA USL DI FERRARA

**PSICOLOGIA CLINICA
TERRITORIALE**
VIA GHIARA 38 FERRARA



DIFFERENZE DI GENERE E CURA DEL DISAGIO PSICHICO:

Grazie dell'attenzione e

arrivederci

