



Progetto guinea bissau



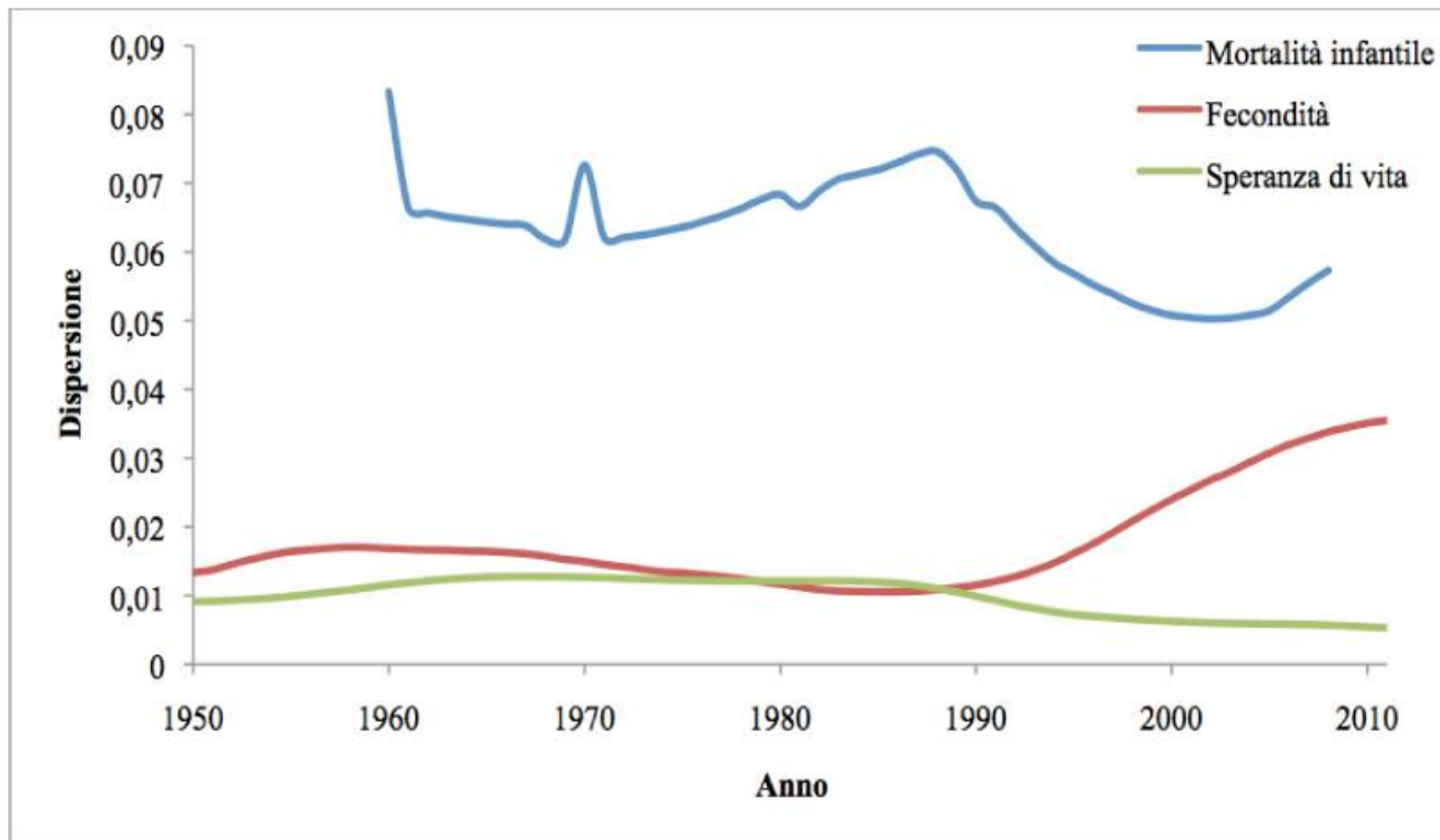
Perché?

- Da molti anni la scuola di specialità in chirurgia pediatrica di Padova specializza medici africani
- Fino ad oggi nessuno è tornato o potuto tornare a lavorare al paese di origine
- Il Dottor. Cumba è tornato in Guinea Bissau suo paese d'origine: definitivamente?

Guinea Bissau

- Abitanti :1.515.000
- E' fra i 20 paesi più poveri al mondo
- Tasso di fertilità 5.0 (Italia 1,4)
- Natalità
- Mortalità infantile
- Chirurgia pediatrica?

Figura 1: Grado di dispersione per TFT, speranza di vita alla nascita e tasso di mortalità infantile, 1950-2011









BY 1110



Obiettivi missioni PD

- Assistenza
- Didattica
- Autonomia





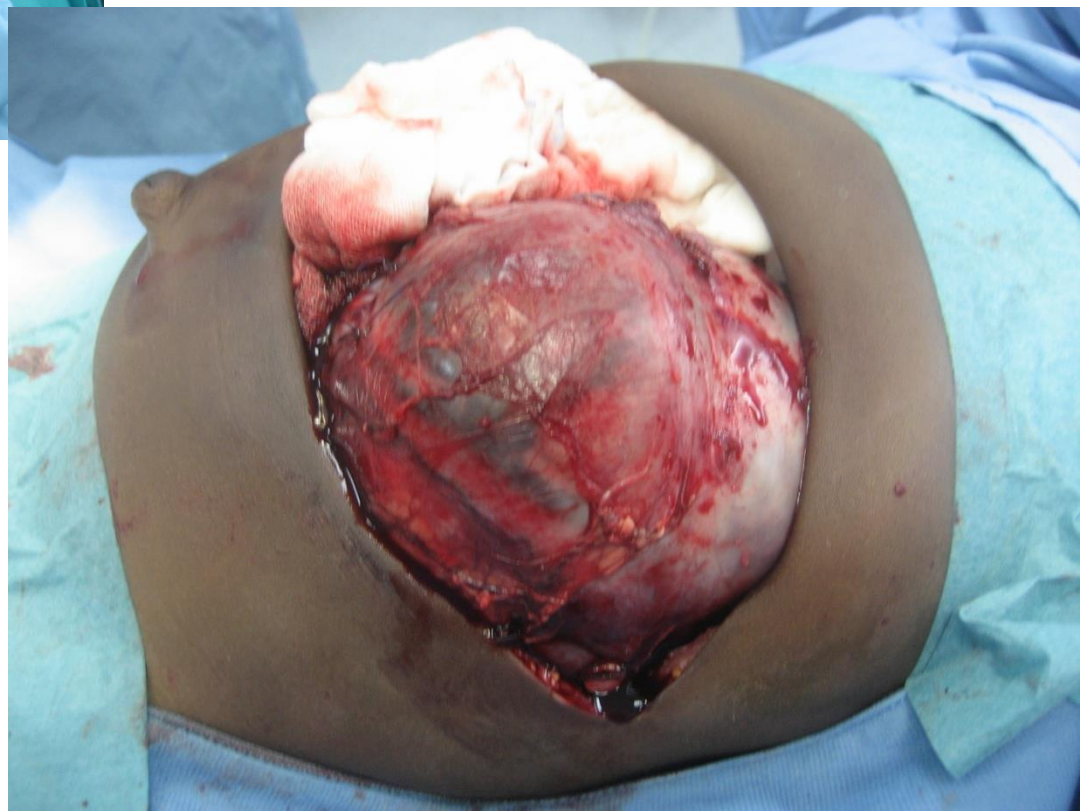
Equipe ideale del futuro!!

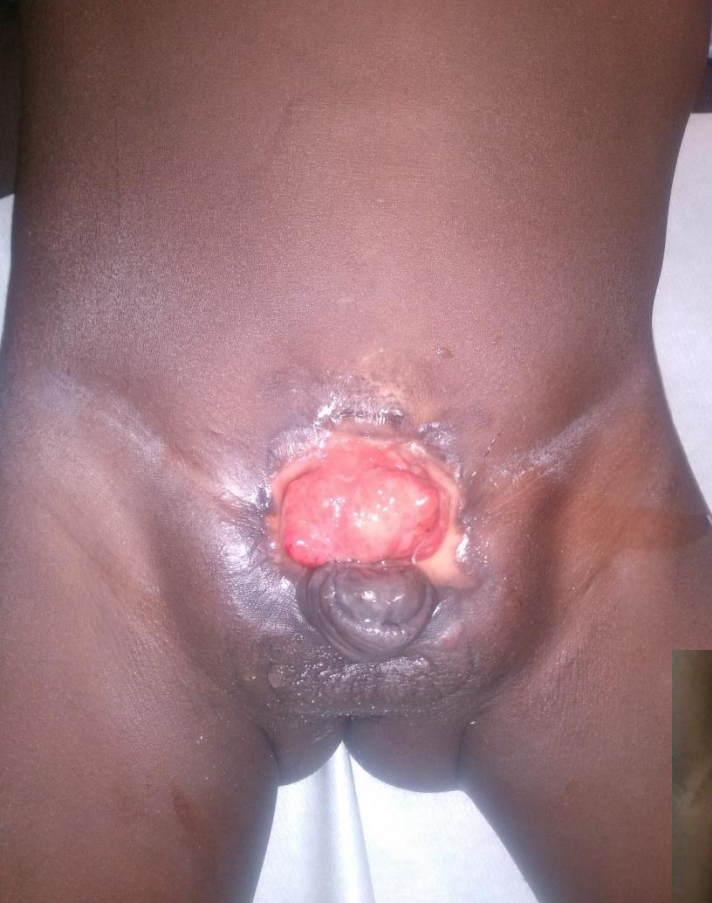






















Casi a cui si deve rinunciare



Tumore renale/epatico?



Estrofia della cloaca e onfalocele



Malattia di Hirschsprung

