



SERVIZIO SANITARIO REGIONALE  
EMILIA-ROMAGNA  
Azienda Unità Sanitaria Locale di Bologna

Istituto delle Scienze Neurologiche  
Istituto di Ricovero e Cura a Carattere Scientifico



# Gruppo A.M.A. (Auto Mutuo Aiuto) Centro Dialisi Ospedale Bellaria BOLOGNA



CENTRO DIALISI OSPEDALE BELLARIA  
- BOLOGNA -

SABATO 10 NOVEMBRE 2018  
NUOVO ARCISPEDALE S.ANNA  
CONA, FERRARA

## I GRUPPI DI AUTO MUTUO AIUTO

### PROMUOVONO

- IL DIALOGO
- LO SCAMBIO VICENDEVOLE
- IL CONFRONTO



### SOSTENGONO

LA CONDIVISIONE DELLO STESSO PROBLEMA  
FAVORENDO L'AIUTO RECIPROCO  
TRA I PROPRI MEMBRI



**L' AZIENDA AUSL DI BOLOGNA DAL 2003 HA UNA RETE ATTIVA  
DI CIRCA 110 GRUPPI CHE RIGUARDANO VARIE AREE TEMATICHE**

SABATO 10 NOVEMBRE 2018  
NUOVO ARCISPEDALE S.ANNA  
CONA, FERRARA



SERVIZIO SANITARIO REGIONALE  
EMILIA-ROMAGNA  
Azienda Unità Sanitaria Locale di Bologna

Istituto delle Scienze Neurologiche  
Istituto di Ricovero e Cura a Carattere Scientifico



## **GRUPPO DI AUTO MUTUO AIUTO TRA PERSONE IN DIALISI**

**E' NATO A MAGGIO 2017 COME SOSTEGNO EMOTIVO  
A TUTTI I PAZIENTI SEGNATI DA UN'ESPERIENZA DIFFICILE  
COME L'EMODIALISI**

**CON LO SCOPO DI FAR RITROVARE  
FIDUCIA IN SE STESSI E NEGLI ALTRI**

**IL NOME DEL GRUPPO  
«I CUBETTI DI GHIACCIO»  
NASCE DALLA DECISIONE DEI PARTECIPANTI**



**SABATO 10 NOVEMBRE 2018  
NUOVO ARCISPEDALE S.ANNA  
CONA, FERRARA**



SERVIZIO SANITARIO REGIONALE  
EMILIA-ROMAGNA  
Azienda Unità Sanitaria Locale di Bologna

Istituto delle Scienze Neurologiche  
Istituto di Ricovero e Cura a Carattere Scientifico



# LA PARTECIPAZIONE AL GRUPPO

E' :



**LIBERA / GRATUITA**

**E**

**FONDATA**

**SULL'ATTENTO RISPETTO  
DELLA RISERVATEZZA**



SABATO 10 NOVEMBRE 2018  
NUOVO ARCISPEDALE S.ANNA  
CONA, FERRARA

## LA DIFFICOLTA' DI NOI INFERMIERI E' IL SOSTEGNO EMOTIVO DEGLI UTENTI IN EMODIALISI



**CIO' HA MATURATO IN NOI LA CONVINZIONE  
DI UN CAMBIAMENTO EMOTIVO/RELAZIONALE  
NEI LORO CONFRONTI**



**SI EVINCE UN NUOVO APPROCCIO  
ALL'AUTOPROMOZIONE E PROTEZIONE  
DELLA SALUTE CHE PORTA AD UN  
COINVOLGIMENTO  
TOTALE DELLA PERSONA**

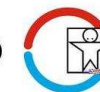


SERVIZIO SANITARIO REGIONALE  
EMILIA-ROMAGNA  
Azienda Unità Sanitaria Locale di Bologna

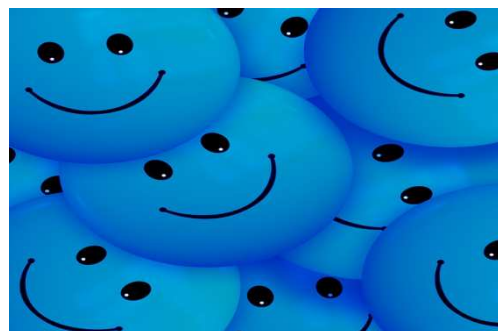
Istituto delle Scienze Neurologiche  
Istituto di Ricovero e Cura a Carattere Scientifico



ANED



**Il Gruppo si ritrova il Giovedì  
dalle ore 12:00 alle ore 13:30  
ogni quindici giorni presso  
una saletta  
vicino al Centro Dialisi**



SABATO 10 NOVEMBRE 2018  
NUOVO ARCISPEDALE S.ANNA  
CONA, FERRARA

## OBIETTIVI FUTURI



- **TRASMETTERE IL SIGNIFICATO TERAPEUTICO DEI GRUPPI DI AUTO MUTUO AIUTO**
- **COINVOLGERE ALTRI COLLEGGI DI ALTRI CENTRI DIALISI RACCONTANDO LA NOSTRA ESPERIENZA**
- **VALORIZZARE LA CAPACITA' DI UTILIZZARE LE RISORSE CHE ESISTONO IN TUTTE LE PERSONE**

## CONCLUSIONI

**I GRUPPI RAPPRESENTANO UNA RISORSA VOLONTARIA CHE  
ARRICCHISCE E POTENZIA  
QUANTO EROGATO DAL  
SISTEMA SANITARIO NAZIONALE.**



# TESTIMONIANZE.....



**...E' VERO CHE SE AIUTI UNA SOLA PERSONA NON  
CAMBI IL MONDO INTERO  
PERO' PUOI CAMBIARE  
IL MONDO DI UNA PERSONA...**



**IGNAZIA MIALE VANESSA MELANDRI**  
INFERMIERE DIALISI OSP. BELLARIA BOLOGNA

SABATO 10 NOVEMBRE 2018  
NUOVO ARCISPEDALE S.ANNA  
CONA, FERRARA

