

SERVIZIO SANITARIO REGIONALE
EMILIA-ROMAGNA
Azienda Ospedaliero - Universitaria di Ferrara



UNIVERSITÀ
DEGLI STUDI
DI FERRARA
- EX LABORE FRUCTUS -

قسم التناسل والنمو
الوحدة التنفيذية لقسم المواليد والعناية المركزة لحديثي الولادة
المدير جيامباولو غاراني

قسم التناسل والنمو
الوحدة التنفيذية لقسم المواليد والعناية المركزة لحديثي الولادة
المدير جيامباولو غاراني

قسم المواليد والعناية المركزة لحديثي الولادة
موجود بـ:

Settore 3, Corpo D, Piano 1 (3D1)

للمزيد من المعلومات

الإتصال بهذه الأرقام كل يوم
24 ساعة على 24

0532.236389 أو 0532.236014
فاكس 0532.237386

الدخول إلى الجناح مسموح 24 على 24 للأولياء فقط.
الأقارب يمكن أن يدخلوا رفقة أحد الوالدين بالتناوب (واحد في كل مرة).

معدل وفقا لمبادئ HEALTH LITERACY
من مكتب الصحافة (ماركو مالوسي - فالنتينا توماسي)
لمؤسسة المستشفى الجامعي بفرارا
صور الكتيب "5 خطوات لشفت الطيب الذي ستعطيه لطفلك" أدركت من قبل سيمونا فرانسكريني زانيللا

نشكر مؤسسة بارتوليني على التبرع بالمبستر
ترجمة ضحي مزاح وسيطة بالجمعية التعاونية كاملوت
مراجعة رقم 1 بتاريخ 2016/12/2



توصيات لإعداد مسحوق الحليب (2 من 2)

6

6 إضافة الماء إلى كمية مسحوق الحليب المحددة كما هو مكتوب على العلبة، إغلاق و خضّ محتوى الزجاجة جيّداً.

7

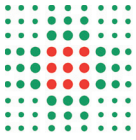
7 في كلّ وجبة يجب تبريد الحليب بسرعة حتى الوصول إلى درجة الحرارة المطلوبة. وذلك بوضع الزّجاجة في وعاء فيه ماء بارد أو ثلج. التّأكد من أن يكون مستوى الماء تحت الجزء العلوي من غطاء الزّجاجة.

8

8 للتأكد من أنّ درجة الحرارة صحيحة، يجب وضع قطرات من الحليب على ظهر يدك، و الشعور أنّها دافئة.

9

9 إن لم يتم إستهلاك الحليب خلال ساعتين يجب إلقائه.



توصيات لإعداد مسحوق الحليب (1 من 2)

التوصيات لإعداد مسحوق الحليب:

1

1 تنظيف و تطهير المكان الذي تعدّين فيه الحليب

2

2 غسل اليدين بالماء والصابون

3

3 غلي كمية كافية من الماء (وفقا لنصائح طبيب الأطفال)، لأنّ الماء غير معقم، يجب تغليته قبل إستعماله. يمكن تسخين زجاجة الحليب بالمكرويف.

4

4 صبّ الماء المغليّ في الزجاجة، حسب الكمية المطلوبة

5

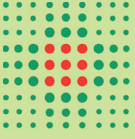
5 تبريد الماء داخل الزجاجة لمدة 15 - 20 دق تقريبا.

كيفية إعداد مسحوق الحليب

نظافة وأمان عند استخدام مسحوق الحليب الخاص بالطفولة

الحليب المجفّف الخاص بالطفولة، هو منتج غير معقّم، (عكس الحليب السائل الذي يكون معقم بفضل المعاملات التكنولوجية المستعملة قبل وضعه في السوق).
و بعد ترطيبه من جديد (أي يمر من سائل إلى مسحوق) قد يحتوي على كائنات حيّة تضر بصحة المولود.
إثر الانتقال من مسحوق إلى سائل من الهام جدًا احترام بعض الممارسات الصحية الجيدة التي ستجدينها في الصفحتين المواليين.
تحضير الحليب الطازج في كل وجبة وإعطائه لطفلك في أقرب وقت ممكن.
إستعمال حاويات و أواني نظيفة و مطهرة أو قنينات تستعمل مرّة واحدة.
إعداد الكمية اللازمة في كلّ وجبة طعام.
تجنّب إعداد الوجبات اللاحقة مقدّمًا.
إذا تطلب الأمر، يمكن إعداد وجبة أو اثنتين مسبقًا فقط لا أكثر. الحليب المعدّ يجب تبريده بسرعة داخل وعاء من الماء البارد أو من الثلج، و المحافظة عليه داخل الثلاجة لمدة 12 أو 24 ساعة أقصى حدّ.
لا تتركي الحليب خارج الثلاجة بدرجة حرارة الغرفة.





نصائح للقيام بجمع كمية هامة من الحليب الرّفيع

تحفيز الثدي
كل 3
ساعات



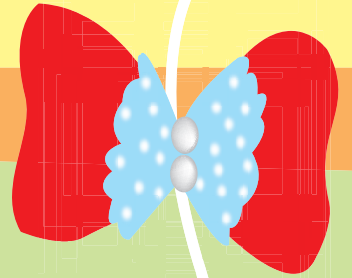
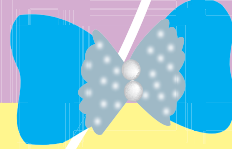
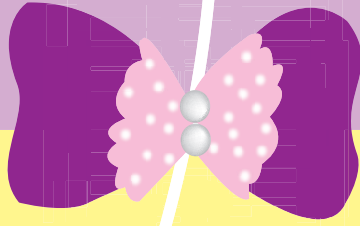
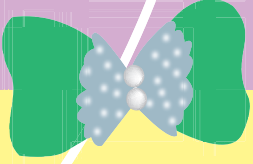
لا للكحول
لا للمشروبات
المثيرة



أكل
صحي



نظافة
الجسم





داخل الثلاجة
48 ساعة

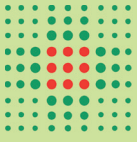
كيف يحفظ الحليب



حرارة الغرفة
1 ساعة

بالفريزر
6 أشهر





بعد النهاية من استعمال المضخة
أغلقى البزازة بغطائها
واكتبى على البطاقة
إسم ولقب المولود
تاريخ و ساعة
الجمع
ضعى القنينة فى الثلاجة

خطوة

5



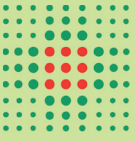
عندما تستخدم
مضخة الثدي

فقط أفكار سعيدة
إسترخاء

الموبايل؟
انت قدر،
لن المسك!

خطوة

4



أغلق حلقه البرازة بشدة
ثم صلبها بالأنبوب الشفاف
أشغلي المضخة

اضبطي الضّغط الذي يناسبكي

ضعي حلقه المضخة على ثديك
وابدئي المصّ تقريبا 15 دق من
كل ثدي

خطوة

3

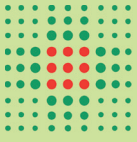


خذي حلقة البزازة من الحاوية المطهرة

أغسلها
بالماء السائل
أعيدي غسلها
بعد إستعمالها

خطوة

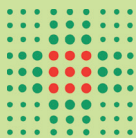
2



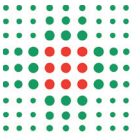
غسل اليدين
و الثدي
بصابون خفيف
التجفيف بمنديل
يستعمل مرة واحدة
تنظيف الثدي
بماء معقم

خطوة

1



5 خطوات ينبغي اتباعها لشفط الحليب الذي ستعطيهِ لطفلك



جمع حليب الأم بالمنزل (2 من 2)

للحفاظ علي الخصائص الغذائية للحليب، من الأفضل تسليمه إلى القسم خلال 24 ساعة من جمعه.

يجب نقل حليب الأم الذي يجمع بالمنزل في حاويات معزولة و يجب أن يوضع داخلها، "عبوات تبريد"، للحفاظ على أدنى درجة حرارة.

إن القسم لن يقبل حليب الم المنقول في حاويات غير مناسبة بزّازات حليب الأم يجب أن تحتوي على:

- إسم ولقب المولود

- التاريخ و كتابة DA CASA

نرجو منكم إستعمال قلم ذات حبر دائم لتفادي إختفاء الكتابة.

إن لم يمكن جلب الحليب خلال 24 ساعة من جمعه، يجب خزنه برعاية داخل الفريزر، تحت درجة حرارة (18- ، 20-)، بعيدا

عن المواد الغذائية و في نقطة لا يتعرّض فيها إلى تغيير في درجة الحرارة. تخزين الحليب بهذه الطريقة، يجعله يدوم 6 أشهر من تاريخ شفطه، لذي من الهامّ جدًا كتابة التاريخ على القنينة التي يجمع فيها الحليب.

سيقع بستره الحليب الذي سيسلم إلى القسم قبل استخدامه.

بعد خروج المولود من المستشفى، يمكن استعمال الحليب

المخزون بالثلاجة و ذلك بعد تذويبه ببطء داخل الثلاجة أو

خارجها بدرجة حرارة الغرفة أو في حمام مائي.

لا يمكن خزن الحليب الباقي من جديد.





جمع حليب الأم بالمنزل (1من1)

يمكن لأمّهات المواليد الجدد الموجودين بالمستشفى، جمع الحليب بالمنزل و وضعه في البرازة التي يوفرها لكم جناح المواليد الجدد، والتي تستعمل مرّة واحدة. بعد إعداد كلّ ما يلزم لشطف الحليب بمضخّات الثدي الإلكترونيّة أو اليدويّة يجب:

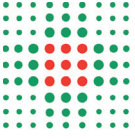
غسل اليدين والتّديين بعناية، خصوصا الحلّات، و ذلك باستعمال ماء جاري أو قطعة شاش غارقة بالماء فقط لأنّ المطهّرات ليست فعّالة أكثر من الماء نفسه.

بعد كل شطف، يجب غلق قنينة الحليب بإحكام، تبريدها تحت الماء الجاري، ثم وضعها فوراً في أبرد منطقة داخل الثلاجة (في الأسفل، بعيداً عن الباب). نوصي بتخزين الحليب في الثلاجة لمدة لا تفوق 24 ساعة. إن أردت تخزينه أكثر يجب وضع القنينة داخل الفريزر (تجميد الحليب).

باحترام كل الإحتياجات الصحيّة اللاّزمة وبالحفاظ على القنينة في أبرد مكان داخل الثلاجة.

بين شطف وآخر، يمكن جمع الحليب عدّة مرّات خلال 24 ساعة ووضعها في نفس القنينة (لا تفوتي 100 مل)





سيدتي العزيزة

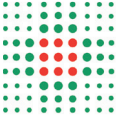
في هذا الكتيب، يمكنك أن تعثري على القواعد التي يجب اتباعها لجمع حليب الثدي بالمنزل.

سوف تجدين وصفا دقيقا لكل المراحل لشطف الحليب، وكذلك كيفية الحفاظ عليه طازجا.

وبالإضافة إلى ذلك، سيشرح لك كيفية إعداد مسحوق الحليب الخاص بمرحلة "الطفولة المبكرة".

و أخيرا، في الصفحة الأخيرة لهذا الكتيب سيتم عرض كافة المراجع المفيدة للإتصال بطب المواليد والعناية المركزة للمواليد الجدد.

وسيكون المتخصصين تحت تصرفك، لأي أسئلة أو إستفسارات أخرى.



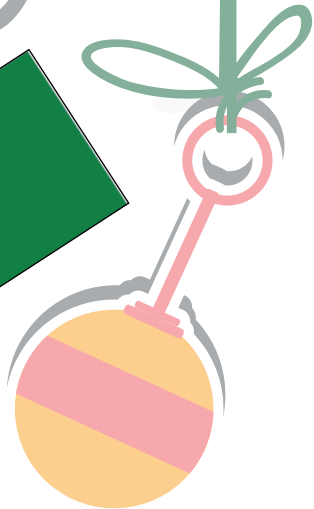
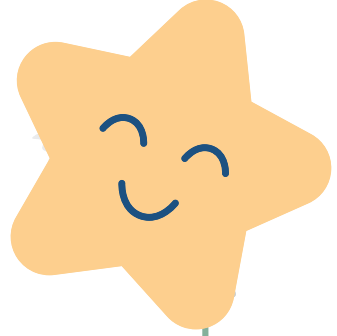
SERVIZIO SANITARIO REGIONALE
EMILIA-ROMAGNA
Azienda Ospedaliero - Universitaria di Ferrara



UNIVERSITÀ
DEGLI STUDI
DI FERRARA
- EX LABORE FRUCTUS -

قسم التناسل والنمو
الوحدة التنفيذية لقسم المواليد والعناية المركزة لحديثي الولادة
المدير جيامباولو غاراني

جمع طبيب الأم بالمنزل



قواعد معينة يجب على أمهات المولودين الموجودين بقسم
العناية المركزة اتباعها.