

SERVIZIO SANITARIO REGIONALE
EMILIA-ROMAGNA
Azienda Ospedaliero - Universitaria di Ferrara



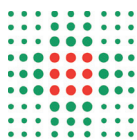
UNIVERSITÀ
DEGLI STUDI
DI FERRARA
- EX LABORE FRUCTUS -

DEPARTEMENT DE REPRODUCTION E D'ACCROISSEMENT
UNITE OPERATIVE DE NEONATOLOGIE ET DE THERAPIE INTENSIVE NEONATALE
Directeur: dr. Giampaolo Garani

COLLECTE DU LAIT MATERNEL A DOMICILE



**Règles à suivre dédiées
aux mamans des enfants hospitalisés
auprès du Service de Néonatalogie**



Gentille Madame,

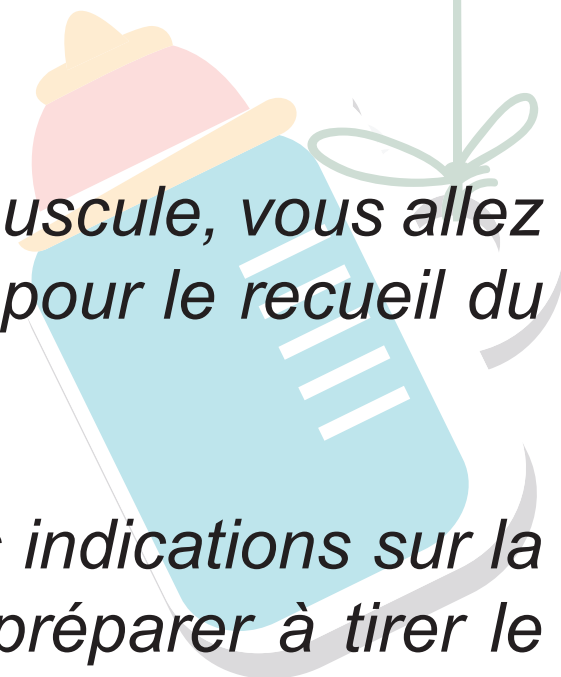
dans les pages de cet opuscule, vous allez trouver les règles à suivre pour le recueil du lait maternel à domicile.

Vous trouverez aussi les indications sur la méthode correcte pour se préparer à tirer le lait et à le conserver.

Ainsi que les indications pour préparer le lait en poudre.

En conclusion, dans la dernière page, vous trouverez tous les références utiles pour contacter la Néonatalogie et la Thérapie Intensive Néonatale (TIN).

Si vous avez des questions ou des doutes, le professionnel sera à votre disposition.





LE RECUEIL DU LAIT MATERNEL À DOMICILE (1 DE 2)

Les mères des enfants qui sont hospitalisés, peuvent rassembler le lait à domicile en utilisant les biberons jetables qui sont fournis par le service. Après avoir préparé tous le nécessaire pour le tire-lait, elles devront:

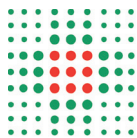
Se laver soigneusement les mains et les seins, surtout les mamelons avec seulement de l'eau, en effet les désinfectants ne sont pas plus efficaces que l'eau.

Après chaque le recueil le biberon doit être bien fermé hermétiquement, refroidi avec de l'eau du robinet et conservé immédiatement dans la partie la plus froide du réfrigérateur (ou se trouve la partie plus froide du réfrigérateur ? (en bas, loin de la porte).



Il faut qu'il reste dans le réfrigérateur moins de 24 heures. Après cette période vous devez mettre le récipient dans le congélateur.

En respectant les précautions hygiéniques et en laissant le récipient toujours dans la partie la plus froide du réfrigérateur, entre une recueil et l'autre, on peut rajouter le lait dans le même biberon plusieurs fois dans les 24h (mais il ne faut jamais dépasser 100 ml).



LE RECUEIL DU LAIT MATERNEL À DOMICILE (2 DE 2)

Il faut porter le lait dans les 24 heures qui suivent le recueil pour maintenir les propriétés nutritionnelles inaltérées.

Le lait maternel tiré à la maison, doit être transporté dans des récipients thermiques. Il faut mettre des sachets réfrigérants, dedans, pour maintenir la température le plus bas possible. En effet le service de néonatalogie n'acceptera pas le lait transporté dans des récipients inappropriés.

Les biberons doivent reporter :

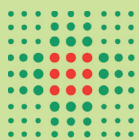
- nom et prénom de l'enfant;
- date et l'écriture "da casa", si possible en crayon indélébile.

Dans le cas où il est impossible de porter le lait au service dans les 24 heures après le recueil, le lait doit être conservé avec soin dans la zone du réfrigérateur (de -18° à -20°C) pas en contact avec les aliments, et dans un point où il n'est pas soumis à des changements brusques de la température.

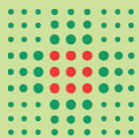
La conservation peut durer jusqu'à 6 mois de la date de prélèvement. Donc, il est très important d'écrire sur le biberon la date du recueil.

Lorsque l'enfant sera sorti de l'hôpital, le lait stocké dans le congélateur pourra être utilisé, en le décongelant dans le réfrigérateur soit à température ambiante soit à bain-marie. La quantité du lait qui ne sera pas utilisée ne pourra plus être conservée.





5 pas à suivre
pour
tirer le lait
pour ton
enfant



P A S

Se laver les
mains et le sein
avec du savon
neutre.

Se sécher avec
des lingettes
jetables.

Essuyer le
sein avec
de l'eau
distillée.



Prend la
ventouse et
nettoie-la avec
le désinfectant.

Rince-la avec
de l'eau du
robinet.

Rince-la de
nouveau à la fin
de l'utilisation.

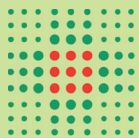
Prend le biberon
stérile.

P

A

S

2



P A S

Serre bien la ventouse du biberon et relie le petit tuyau transparent.

Allume le tire-lait.

Décide la pression adaptée pour toi

Pose la ventouse au sein et commence l'aspiration environ 15 minutes par sein.

3



QUAND TU
UTILISE
LE TIRE LAIT

Seulement
pensées
heureuses

Relax

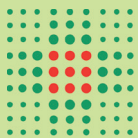
Portable ?
Tu es sale,
je ne te
touche pas !

P

A

S

L



P A S

A la fin de
l'utilisation de la
pompe, fermer
le biberon avec
son bouchon et
écrire sur
l'étiquette :

PRENOM NOM
DE L'ENFANT
ET DATE DU
RECUEIL

Mets le
biberon dans le
réfrigérateur.

5



Au réfrigérateur
48 heures



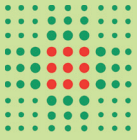
COMMENT CONSERVER
TON LAIT

En température
ambiante
1 heure



Dans le
congélateur
6 mois





DES CONSEILS POUR FAIRE BEAUCOUP DE BON LAIT

Stimuler
le sein
chaque
3 heures



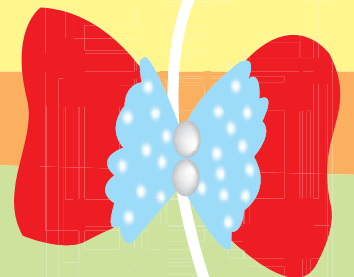
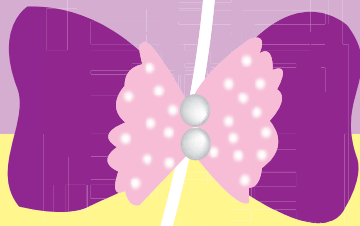
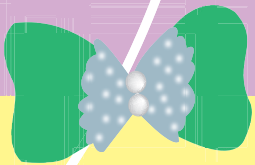
Pas d'alcool
Pas de boissons
excitantes



Manger
sain



Hygiène
personnelle





PREPARATION DU LAIT EN POUDRE

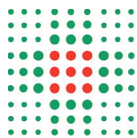
Hygiène et sécurité de l'utilisation du lait en poudre pour l'enfance.

Le lait en poudre pour enfants n'est pas un produit stérile (au contraire du lait liquide, qui est par contre stérile, grâce aux effets des traitements technologiques utilisés avant de le mettre sur le marché), et une fois réhydraté (c.à.d. il passe de la poudre à l'état liquide), il peut contenir des micro-organismes nuisibles pour la santé de l'enfant.

Au moment du passage de la poudre à l'état liquide, il est important de respecter quelques bonnes pratiques d'hygiène:

- préparer le lait frais à chaque repas et le donner à son enfant dans le plus bref délai;
- utiliser des récipients et des outils propres et désinfectés ou des mono-usages;
- préparer seulement la tétée nécessaire pour le repas, en évitant de préparer en avance celle des repas suivants. En cas de nécessité limiter la préparation au maximum à 1 ou 2 tétées;
- ne pas laisser le lait à une température ambiante;
- le lait préparé doit être tout de suite réfrigéré dans un récipient avec de l'eau froide ou des glaçons et doit être conservé pour 12 ou 24 heures maximum, dans le réfrigérateur;
- attention ne pas laisser le lait liquide a température ambiante.





CONSEILS POUR LA PRÉPARATION DU LAIT EN POUDRE (1 DE 2)

Voici des conseils pour la préparation du lait en poudre:

1

Nettoyer et désinfecter la superficie sur laquelle se prépare le lait.

2

Se laver les mains avec de l'eau et du savon.

3

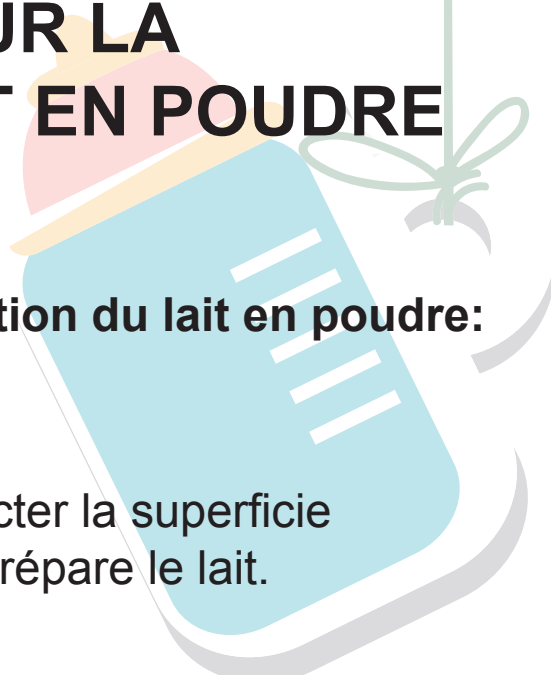
Faire bouillir l'eau nécessaire (selon les indications donnés par le Pédiatre) en bouteille, on peut aussi utiliser la microonde, parce-que l'eau n'est pas stérile et doit bouillé avant l'usage.

4

Verser la quantité d'eau bouillie nécessaire dans un biberon.

5

Laisser refroidir l'eau dans le biberon pour 15-20 minutes.





CONSEILS POUR LA PREPARATION DU LAIT EN POUDRE (2 DE 2)

6

Ajouter à l'eau la quantité de lait en poudre exacte comme indiqué sur l'emballage.
Fermer et agiter bien le contenu.

7

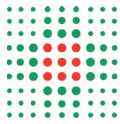
Refroidir rapidement jusqu'à la température juste pour la tétée (37°C), en mettant le biberon dans un récipient avec de l'eau froide ou avec des glaçons. Il faut contrôler que le niveau de l'eau froide reste sous la partie supérieure du bouchon du biberon.

8

Pour vérifier que la température soit juste, on doit mettre quelques gouttes de lait sur la main pour contrôler qu'il soit tiède.

9

Si le lait n'a pas été consommé dans 2 heures, on doit le jeter.



SERVIZIO SANITARIO REGIONALE
EMILIA-ROMAGNA
Azienda Ospedaliero - Universitaria di Ferrara



UNIVERSITÀ
DEGLI STUDI
DI FERRARA
- EX LABORE FRUCTUS -

DEPARTEMENT DE REPRODUCTION E D'ACCROISSEMENT
UNITE OPERATIVE DE NEONATOLOGIE ET DE THERAPIE INTENSIVE NEONATALE
Directeur: dr. Giampaolo Garani

La Néonatalogie et la Thérapie Intensive Néonatale se trouve au **Secteur 3, Corps D, Étage 1 (3D1)**

POUR D'AUTRES INFORMATIONS

Les operateurs peuvent répondre
tous les jours 24 heures sur 24 aux
numéros de téléphone suivants:

0532.236014 ou 0532.236389

fax: 0532.237386

L'entrée au rayon est permise

24 heures sur 24 seulement aux parents.

Les autres membres de la famille peuvent entrer
de 19h00 à 20h00 un à la fois et accompagné par
un des 2 parents, maximum 2 personnes par jour.

*REVISE SELON LES PRINCIPES DE LA HEALTH LITERACY
DU BUREAU DE LA PRESSE (Marco Malossi - Valentina Tomasi)
SOCIÉTÈ HOSPITALIÈRE - UNIVERSITE DES ETUDES DE FERRARA.*

Les images du supplément "5 pas à suivre pour tirer le lait à donner à ton enfant" réalisé par SIMONA FRANCESCHINI ZANELLA.

Nous remercions la FONDAZIONE BARTOLINI pour la donation du pasteurisateur.

M'ZAH DHOUHA - Médiateur linguistique Cooperative Camelot

Revisione n.1 del 2/12/2016