

SERVIZIO SANITARIO REGIONALE  
EMILIA-ROMAGNA  
Azienda Ospedaliero - Universitaria di Ferrara



UNIVERSITÀ  
DEGLI STUDI  
DI FERRARA  
- EX LABORE FRUCTUS -

ری پروڈکشن اور افزائش نسل کا ڈیپارٹمنٹ

آپریٹنگ یونٹ برائے بچوں کی پیدائش اور نومولود بچوں کے انتہائی نگہداشت کا وارڈ

ڈائریکٹر: ڈاکٹر۔ جامپا ولوگارانی

بچوں کی پیدائش اور نوزائیدہ بچوں کا انتہائی نگہداشت کا وارڈ

سیکٹر 3، کورپوریشن D منزل 1 پر ہے (3D1)

مزید انفارمیشن کیلئے

درج ذیل نمبروں پر آپکو 24 میں سے 24 گھنٹے آپریٹنگ جواب دیں گے:

0532.236014 یا 0532.236389 فیکس: 0532.237386

صرف ماں باپ 24 گھنٹے اندر داخل ہو سکتے ہیں۔

رشتہ دار ماں یا باپ کے ہمراہ ایک ایک کر کے اندر آ سکتے ہیں۔

ہیلتھ لٹری کے اصولوں کے مطابق فرار ایونیورسٹی۔ ہسپتال

کے پریس دفتر (مارکومالوسی۔ والینٹینا تومازی) کی طرف سے

نظر ثانی کی گئی۔

دودھ نکال کر بچے کو دینے کے پانچ اصول۔ سیمونا فرانسچسینی زانیلا کی طرف سے پیش کیے گئے ہیں۔

بارتولینی فاؤنڈیشن کا دودھ محفوظ کرنے کیلئے عطیہ دینے کا شکریہ۔

جائیڈ نمبر۔ 1/2/2016

کوہراتیوا کامیلوت کی میڈیا ریسپانسیبلٹی شازیا اقبال کی طرف سے

ترجمہ کیا گیا



## خشک دودھ تیار کرنے کے بارے میں چند ضروری باتیں (حصہ 2)

6

ڈبے کے اوپر لکھی گئی ہدایت کے مطابق پانی کی مقدار لیں

7

ایک برتن میں ٹھنڈا پانی ڈال کر اس میں فیڈر ٹھنڈا کریں

8

اس بات کا دھیان رکھیں کہ جس پانی میں فیڈر ٹھنڈا کر رہی ہیں اسکے پانی کا لیول فیڈر کے ڈھکن سے نیچے تک ہو

9

دودھ پلانے سے پہلے اسکا ٹمپرچر اچھی طرح چیک کر لیں

خشک دودھ تیار کرنے کے بارے میں چند ضروری باتیں (حصہ 1)  
دودھ تیار کرنے کے لئے ہمیشہ یاد رکھیں:

1

جس جگہ دودھ بنائیں وہ جراثیم سے پاک اور صاف ہو

2

ہاتھوں کو صابن اور پانی سے دھوئیں

3

بوتل میں 100 یا 200 ml پانی ابالیں کیوں کہ پانی جراثیم سے پاک نہیں ہوتا اس لئے  
اسے مائیکرو میں یا ویسے ابال کر استعمال کریں

4

فیڈر میں ضرورت کے مطابق ابلا ہوا پانی ڈالیں

5

فیڈر کے اندر پانی  $70^{\circ}\text{C}$  سے کم ٹھنڈا ہو آپ جراثیم سے پاک تھرمامیٹر سے بھی چیک کر سکتے  
ہیں

## خشک دودھ تیار کرنے کا طریقہ

خشک دودھ بنانے کے لئے احتیاطی تدابیر اور نفاست،

خشک دودھ جراثیم کش نہیں ہوتا (اسکی بجائے لیکو بیڈ دودھ کئی ٹیکنیکل عمل سے گزرتا ہے اس لئے اس میں جراثیم نہیں ہوتے)۔ خشک دودھ کو جب لیکو بیڈ میں تبدیل کرتے ہیں تو اس میں جراثیم بن جاتے ہیں جو بچوں کے لئے نقصان دہ ہوتا ہے اس لئے خشک دودھ کو لیکو بیڈ میں تبدیل کرتے ہوئے چند حفاظتی تدابیر کریں:

- ہر دفعہ تازہ دودھ تیار کریں اور جلدی سے بچے کو دے دیں۔

- جراثیم سے پاک فیڈر استعمال کریں بہتر ہے اگر ایک دفعہ استعمال کر کے پھینکنے والا فیڈر لیں۔

- صرف ضرورت کے مطابق دودھ بنائیں اگر زیادہ ضروری ہے تو ایک یا دو بار دینے کے لئے

بنائیں۔

- اسے گھر کے ٹمپرچر میں نارکھیں۔

- اسے ٹھنڈا کرنے کے لئے اسی وقت فرج میں رکھ دیں۔

- دودھ تیار کرنے اور پلانے کا دورانیہ کم سے کم ہو۔

- اگر ایک دفعہ بچہ دودھ چھوڑ دے تو اسے دوبارہ فرج میں نارکھیں اسے پھینک دیں۔

- ڈبے کو اچھی طرح بند کر کے اسے فرج میں رکھ دیں۔



# زیادہ اچھا دودھ بنانے کے لئے ہدایات

ہر تین گھنٹے بعد چھاتی کو ہلکی مساج کریں



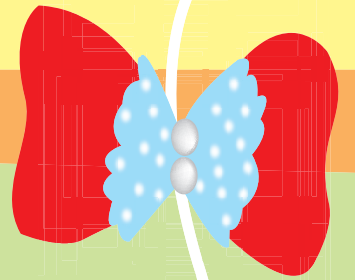
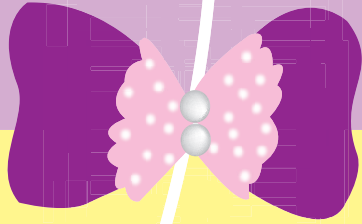
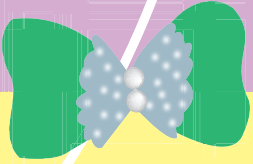
الکوحل اور دیگر سخت مشروب ناپئیں



صحت مندانہ خوراک کھائیں



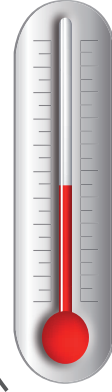
صفائی کا خیال رکھیں





فرج میں 48 گھنٹے

آپ نے دودھ کو ایسے محفوظ کرنا ہے



گھر کے ٹمپریچر میں 1 گھنٹہ

فریزر میں 6 مہینے



گھر میں دودھ جمع کرنے کے قاعدے

جب دودھ نکالنا ختم کریں تو فیڈر کا ڈھکن بند کریں اور ایک چٹ اوپر لگائیں اور لکھیں:

بچے کا نام

تاریخ اور

علائقہ

فیڈر کو فرج میں رکھیں

پانچواں قدم

5



جب دودھ نکالنے والی مشین استعمال کریں:

خوش خیال رہیں

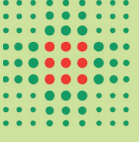
پُر سکون

فون؟

تم گندے ہو اسلئے تمہیں ہاتھ نہیں لگانا!

چوتھا قدم

4



گھر میں دودھ جمع کرنے کے قاعدے

فیڈر کے ساتھ مشین کا ڈھکن بند کریں اور شفاف ٹیوب کو ساتھ لگائیں

دودھ نکالنے والی مشین کو آن کریں

اپنے لئے مناسب پریشر کا انتخاب کریں

مشین کے ڈھکن کو چھاتی سے لگائیں اور 15 منٹ کے لئے دودھ نکالیں

تیسرا قدم

3



ڈبے کے ڈھکن کو جراثیم کش کے ساتھ پکڑیں

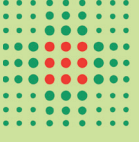
اور اسے نل کے پانی سے دھوئیں

استعمال کرنے کے بعد بھی اسے دھوئیں

جراثیم سے پاک فیڈر لیں

دوسرا قدم

2



گھر میں دودھ جمع کرنے کے قاعدے

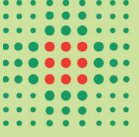
ہاتھ اور چھاتی کو عام صابن سے دھوئیں

انہیں پیپر سے خشک کریں اور اسے ایک بار استعمال کر کے پھینک دیں

چھاتی کو بغیر نمکیات والے پانی سے صاف کریں

پہلا قدم

1



گھر میں دودھ جمع کرنے کے قاعدے



اپنے بچے کو دودھ نکال کر دینے کے 5 اقدام

## ماں کا دودھ گھر پر جمع کرنا (حصہ 2)

دودھ میں سب غذائیت محفوظ رہے اس لئے 24 گھنٹوں کے اندر دودھ ہسپتال لے آئیں۔  
گھر سے دودھ صرف تھرمل کنٹینر میں ہی لائیں۔ اور اسکے اندر برف کی تھلیاں ہوں تاکہ کم ٹمپریچر رہے۔



درحقیقت کسی اور چیز میں لایا گیا دودھ قبول نہیں کیا جائے گا۔

فیڈرز پر درج ذیل لکھ کر لائیں:

- بچے کا فیملی نام

- تاریخ اور گھر سے DA CASA کا لفظ لکھ کر لائیں۔

بہتر ہے اگر سیاہی نامٹنے والی پنسل سے لکھیں۔

اگر چوبیس گھنٹے کے اندر دودھ لانا ناممکن نا ہو تو اسے فریژر میں (20-18) ڈگری تک رکھیں، کھانے

کی چیزوں کے قریب نہ رکھیں اور نہ ہی ٹمپریچر میں کمی بیشی ہو۔ یہ چھ 6 مہینے تک محفوظ رہ سکتا ہے۔

اسلئے ضروری ہے کہ فیڈر پر دودھ نکالنے کی تاریخ لکھیں۔

جب بعد میں آپکا بچہ گھر آجائے تو آپ فریژ کیا ہو اور دودھ استعمال کر سکتی ہیں لیکن اسے فرج میں رکھ کر

آہستہ آہستہ پگھلائیں یا گھر کے ٹمپریچر پر ٹھنڈا ہو اور جب ایک بار پگھل جائے تو اسے دوبارہ محفوظ نہیں

کر سکتے۔

گھر میں دودھ جمع کرنے کے قاعدے



## ماں کا دودھ گھر پر جمع کرنا (حصہ ۱)

ہسپتال میں داخل بچوں کی مائیں گھر سے دودھ جمع کر کے لاسکتی ہیں لیکن وارڈ کی طرف سے دیئے گئے ایک بار استعمال کرنے والے فیڈرز میں۔ دودھ نکالنے کیلئے درج ذیل باتوں پر عمل کریں:

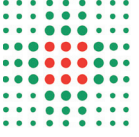
ہاتھوں اور چھاتی کو اچھی طرح دوائیں خاص طور پر نپلز کو سادہ پانی یا گیلی پٹی سے دوائیں۔ جراثیم کش چیزوں سے پانی بہتر ہے۔

دودھ نکالنے کے بعد فیڈر اچھی طرح بند کریں اور اسے نل کے ٹھنڈے پانی کے نیچے رکھیں اور جلدی سے فرج کے ٹھنڈے حصے یعنی (نیچے دروازے سے دور رکھیں)۔ یاد رہے کہ 24 گھنٹے سے زیادہ فرج

میں نارکھیں۔ ان گھنٹوں کے بعد ضرورت پڑنے پر اسے فریژر میں رکھ دیں۔

صفائی کا خیال اور ٹھنڈے حصے میں رکھنے کے طریقے پر عمل کرتے ہوئے آپ چوبیس گھنٹوں میں کئی بار دودھ نکال کر اسی فیڈر میں محفوظ کر سکتی ہیں۔





گھر میں دودھ جمع کرنے کے قاعدے



محترم خواتین،

اس کتابچے میں ماؤں کو گھر میں دودھ اکٹھا کرنے کے بارے میں ضروری ہدایات دی گئی ہیں۔

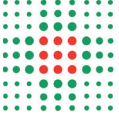
آپ کو اس میں دودھ نکالنے اور اسے محفوظ کرنے کے ٹھیک طریقے بتائیے جائیں گے۔

اس کے علاوہ اس میں آپ کو خشک دودھ کو تیار کرنے کا طریقہ بھی بتایا جائے گا۔

اس کتابچے کے آخری اوراق میں نوزائیدہ بچوں اور بچوں کے انتہائی نگہداشت کے وارڈ کے بارے میں

تمام ضروری رابطے دیئے جائیں گے۔

اگر آپ کو کوئی سوال پوچھنا ہو یا کوئی شک دور کرنا ہو تو ڈاکٹر آپ کو جواب دینے کیلئے تیار ہیں۔



SERVIZIO SANITARIO REGIONALE  
EMILIA-ROMAGNA  
Azienda Ospedaliero - Universitaria di Ferrara



UNIVERSITÀ  
DEGLI STUDI  
DI FERRARA  
- EX LABORE FRUCTUS -

ری پروڈکشن اور افزائش نسل کا ڈپارٹمنٹ  
آپریٹنگ یونٹ برائے بچوں کی پیدائش اور نومولود بچوں کے انتہائی نگہداشت کا وارڈ  
ڈائریکٹر: ڈاکٹر۔ جامپا ولوگاریانی



# ماں کا دودھ گھر پر جمع کرنا



ہسپتال میں نوزائیدہ بچوں کی پیدائش کے وارڈ میں داخل بچوں کی ماؤں کیلئے چند قوانین